



ព្រះរាជាណាចក្រកម្ពុជា

ជាតិ សាសនា ព្រះមហាក្សត្រ



ក្រសួងកសិកម្ម រុក្ខាប្រមាញ់ និង នេសាទ



លេខ.ណ.២.ណ.....ប្រក.កសក

ប្រកាស

ស្តីពី

ការបង្កើតនិងការគ្រប់គ្រងតំបន់ព្រៃសហគមន៍ក្នុងខេត្តក្រចេះ

រដ្ឋមន្ត្រីក្រសួងកសិកម្ម រុក្ខាប្រមាញ់ និងនេសាទ

- បានឃើញរដ្ឋធម្មនុញ្ញនៃព្រះរាជាណាចក្រកម្ពុជា
- បានឃើញព្រះរាជក្រឹត្យលេខ នស/រកត/០៩០៨/១០៥៥ ចុះថ្ងៃទី២៥ ខែកញ្ញា ឆ្នាំ២០០៨ ស្តីពីការតែងតាំងរាជរដ្ឋាភិបាលនៃព្រះរាជាណាចក្រកម្ពុជា
- បានឃើញព្រះរាជក្រមលេខ ០២/នស/៩៤ ចុះថ្ងៃទី២០ ខែកក្កដា ឆ្នាំ១៩៩៤ ដែលប្រកាសឱ្យប្រើច្បាប់ស្តីពីការរៀបចំ និងការប្រព្រឹត្តទៅនៃគណៈរដ្ឋមន្ត្រី
- បានឃើញព្រះរាជក្រមលេខ នស/រកម/០១៩៦/១៣ ចុះថ្ងៃទី២៤ ខែមករា ឆ្នាំ១៩៩៦ ដែលប្រកាសឱ្យប្រើច្បាប់ស្តីពីការបង្កើតក្រសួងកសិកម្ម រុក្ខាប្រមាញ់ និងនេសាទ
- បានឃើញព្រះរាជក្រមលេខ នស/រកម/០៨០២/០១៦ ចុះថ្ងៃទី៣១ ខែសីហា ឆ្នាំ២០០២ ដែលប្រកាសឱ្យប្រើច្បាប់ស្តីពីព្រៃឈើ
- បានឃើញអនុក្រឹត្យលេខ ១៧ អនក្រ.បក ចុះថ្ងៃទី០៧ ខែមេសា ឆ្នាំ២០០០ ស្តីពីការរៀបចំនិងការប្រព្រឹត្តទៅរបស់ក្រសួងកសិកម្ម រុក្ខាប្រមាញ់ និងនេសាទ
- បានឃើញអនុក្រឹត្យលេខ ១៨៨ អនក្រ.បក ចុះថ្ងៃទី១៤ ខែវិច្ឆិកា ឆ្នាំ២០០៨ ស្តីពីការកែសម្រួលអគ្គនាយកដ្ឋាននៃក្រសួង ទៅជាអគ្គលេខាធិការដ្ឋាន ការដំឡើងរដ្ឋបាលព្រៃឈើ រដ្ឋបាលជលផល ឱ្យមានថ្នាក់ស្នើអគ្គនាយកដ្ឋាន ការដំឡើងនាយកដ្ឋានក្សេត្រសាស្ត្រនិងកែលំអដឹកសិកម្មឱ្យទៅជាអគ្គនាយកដ្ឋានកសិកម្ម និងការកែសម្រួលអគ្គនាយកដ្ឋានចម្ការកៅស៊ូទៅជាអគ្គនាយកដ្ឋានកៅស៊ូស្ថិតនៅក្រោមការគ្រប់គ្រងរបស់ក្រសួងកសិកម្ម រុក្ខាប្រមាញ់ និងនេសាទ
- បានឃើញអនុក្រឹត្យលេខ ៧៩ អនក្រ.បក ចុះថ្ងៃទី០២ ខែធ្នូ ឆ្នាំ២០០៣ ស្តីពីការគ្រប់គ្រងសហគមន៍ព្រៃឈើ
- បានឃើញប្រកាសលេខ ២១៩ ប្រក.កសក ចុះថ្ងៃទី២១ ខែកក្កដា ឆ្នាំ២០០៦ ស្តីពីគោលការណ៍ណែនាំអំពីសហគមន៍ព្រៃឈើ
- តាមសំណើរបស់ប្រតិភូរាជរដ្ឋាភិបាលទទួលបន្ទុកប្រធានរដ្ឋបាលព្រៃឈើ

សម្រេច

ប្រការ ១..

បង្កើតតំបន់ព្រៃសហគមន៍ក្នុងខេត្តក្រចេះសម្រាប់ធ្វើការគ្រប់គ្រងប្រកបដោយនិរន្តរភាពតាមលក្ខណៈសហគមន៍ព្រៃឈើដែលមានទីតាំងស្ថិតនៅក្នុងសង្កាត់រដ្ឋបាលព្រៃឈើព្រែកប្រសព្វ ផ្នែករដ្ឋបាលព្រៃឈើព្រែកប្រសព្វនិងសង្កាត់រដ្ឋបាលព្រៃឈើសណ្តាន់ផ្នែករដ្ឋបាលព្រៃឈើក្រចេះនៃខណ្ឌរដ្ឋបាលព្រៃឈើក្រចេះ ។

ប្រការ ២..

- ការបង្កើតតំបន់ព្រៃសហគមន៍នេះមានគោលបំណង ៖
- គ្រប់គ្រង ប្រើប្រាស់ ការពារ ថែរក្សា អភិរក្សជីវចម្រុះនិងអភិវឌ្ឍព្រៃសហគមន៍ឲ្យមាននិរន្តរភាព
- ប្រើប្រាស់ផល អនុផលព្រៃឈើជាលក្ខណៈប្រពៃណីសម្រាប់ការរស់នៅ ទំនៀមទម្លាប់និងជំនឿសាសនា
- ទាញយកផល អនុផលព្រៃឈើ ស្របតាមលទ្ធភាពធនធាននិងសក្តានុពលព្រៃសហគមន៍
- គាំទ្រដល់គោលនយោបាយរបស់រាជរដ្ឋាភិបាលក្នុងការកាត់បន្ថយភាពក្រីក្រ ។

ប្រការ ៣..

តំបន់ព្រៃសហគមន៍ក្នុងខេត្តក្រចេះនៃប្រកាសនេះមាន ពីរ(២)សហគមន៍ព្រៃឈើចែកចេញជាពីរកន្លែងដែលមានផ្ទៃដីសរុបចំនួន៧៣៥(ប្រាំពីររយសាមសិបប្រាំ)ហិកតា ដូចមានក្នុងផែនទីភ្ជាប់ជាឧបសម្ព័ន្ធទី១នៃប្រកាសនេះនិងជាប្រព័ន្ធខ្សែព្រំបិទជិតកំណត់ដោយចំណុចគោលនិងនិយាមកា ដូចបានកំណត់ក្នុងឧបសម្ព័ន្ធទី២នៃប្រកាសនេះ ។

ប្រការ ៤..

ដំណើរការរៀបចំនិងការប្រព្រឹត្តទៅនៃសហគមន៍ព្រៃឈើក្នុងតំបន់ព្រៃសហគមន៍នៃប្រកាសនេះ ត្រូវអនុវត្តតាមនីតិវិធីដូចបានកំណត់នៅក្នុងច្បាប់ស្តីពីព្រៃឈើ អនុក្រឹត្យស្តីពីការគ្រប់គ្រងសហគមន៍ព្រៃឈើ និងប្រកាសស្តីពីគោលការណ៍ណែនាំអំពីសហគមន៍ព្រៃឈើ ។

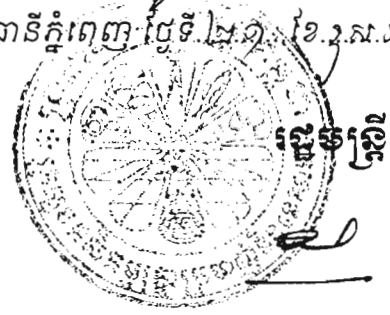
ប្រការ ៥..

ប្រកាស ឬសេចក្តីសម្រេចទាំងឡាយណាដែលមានខ្លឹមសារផ្ទុយនឹងប្រកាសនេះត្រូវទុកជានិរាករណ៍ ។

ប្រការ ៦

អគ្គលេខាធិការ អគ្គាធិការ នាយកខុទ្ទកាល័យ ប្រធានរដ្ឋបាលព្រៃឈើ ប្រធាននាយកដ្ឋាន នីតិកម្មកសិកម្ម ប្រធាននាយកដ្ឋានផែនការនិងស្ថិតិ ប្រធានអង្គភាពក្រោមឱវាទក្រសួងកសិកម្ម រុក្ខាប្រមាញ់ និងនេសាទដែលពាក់ព័ន្ធ និងប្រធានមន្ទីរកសិកម្មខេត្តក្រចេះ ត្រូវអនុវត្តប្រកាសនេះតាម ភារកិច្ចរៀងៗខ្លួនចាប់ពីថ្ងៃចុះហត្ថលេខាតទៅ ។

[Signature]
រាជធានីភ្នំពេញ ថ្ងៃទី ២៧ ខែ មិថុនា ឆ្នាំ ២០១២



[Signature]

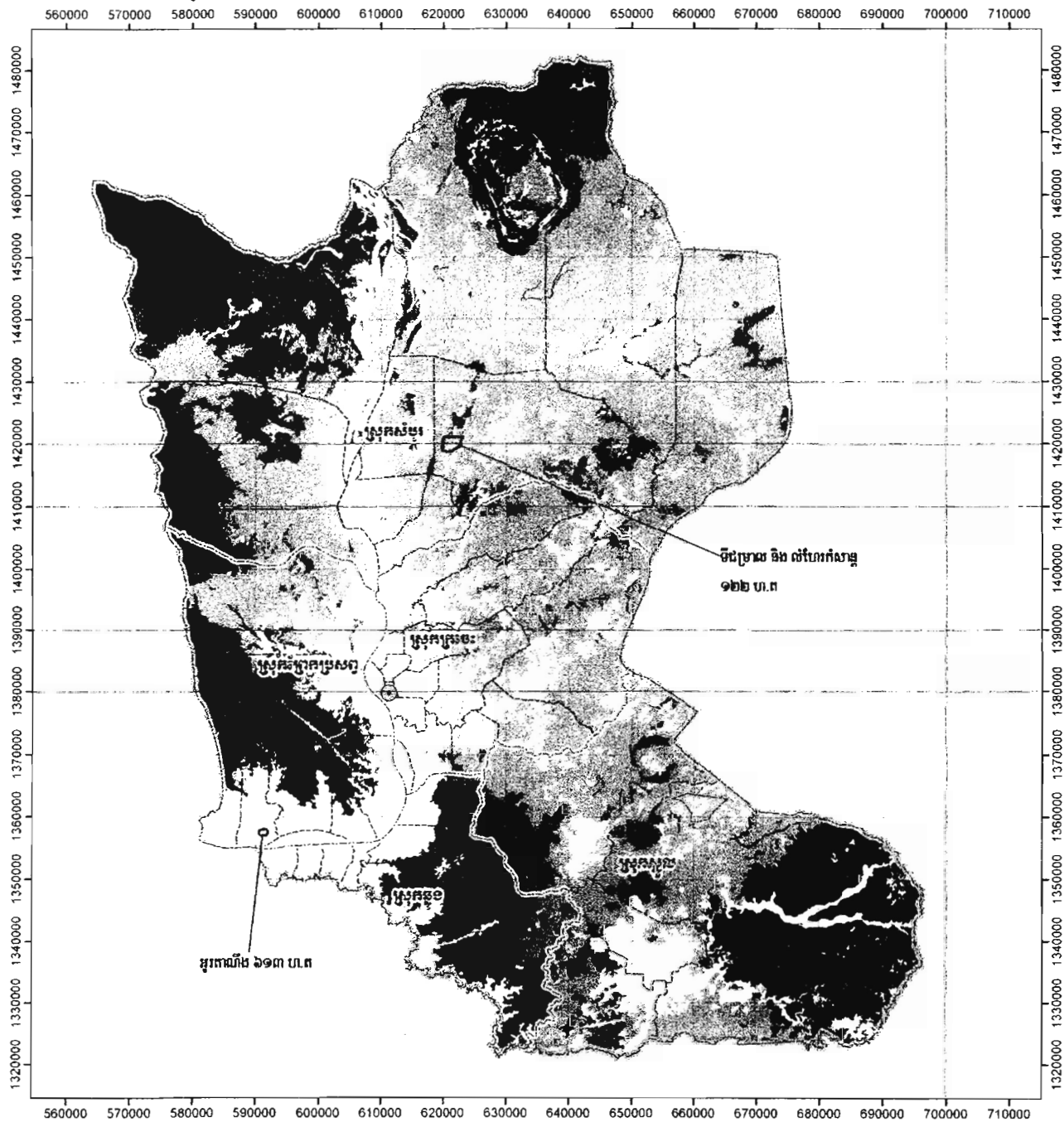
កន្លែងទទួល

- ក្រសួងព្រះបរមរាជវាំង
- អគ្គលេខាធិការដ្ឋានព្រៃឈើ
- អគ្គលេខាធិការដ្ឋានរដ្ឋសភា
- ទីស្តីការគណៈរដ្ឋមន្ត្រី
- ក្រសួងមហាផ្ទៃ
- ក្រសួងការពារជាតិ
- ក្រសួងសេដ្ឋកិច្ច និងហិរញ្ញវត្ថុ
- ក្រសួងរៀបចំដែនដី នគរូបនីយកម្ម និងសំណង់
- ក្រសួងបរិស្ថាន
- សាលាខេត្តក្រចេះ
- ដូចប្រការ ៦
- ឯកសារ កាលប្បវត្តិ

ឧបសម្ព័ន្ធ ១ : ប្រកាសលេខ ...៣.២.៣.....ប្រក.កសក ចុះថ្ងៃទី ២១ ខែ កុម្ភៈ ឆ្នាំ ២០១២



ផែនទី ទីតាំងព្រៃសហគមន៍ក្នុងខេត្តក្រចេះ



សញ្ញាសម្គាល់

| | | | |
|--|----------------------|--|----------------------|
| | ទីរួមខេត្ត | | កម្របព្រំពេល ២០០ម |
| | ព្រំប្រទល់ខេត្ត | | ព្រៃស្រោង |
| | ព្រំប្រទល់ស្រុក | | ព្រៃពាក់កណ្តាលស្រោង |
| | ព្រំប្រទល់ឃុំ | | ព្រៃឈូក |
| | ព្រំប្រទល់ព្រៃសហគមន៍ | | ព្រៃផ្សេងៗ |
| | | | ដីគ្មានអនុប្រតិបត្តិ |

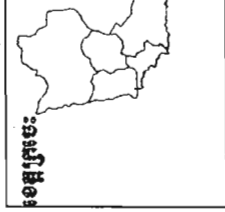
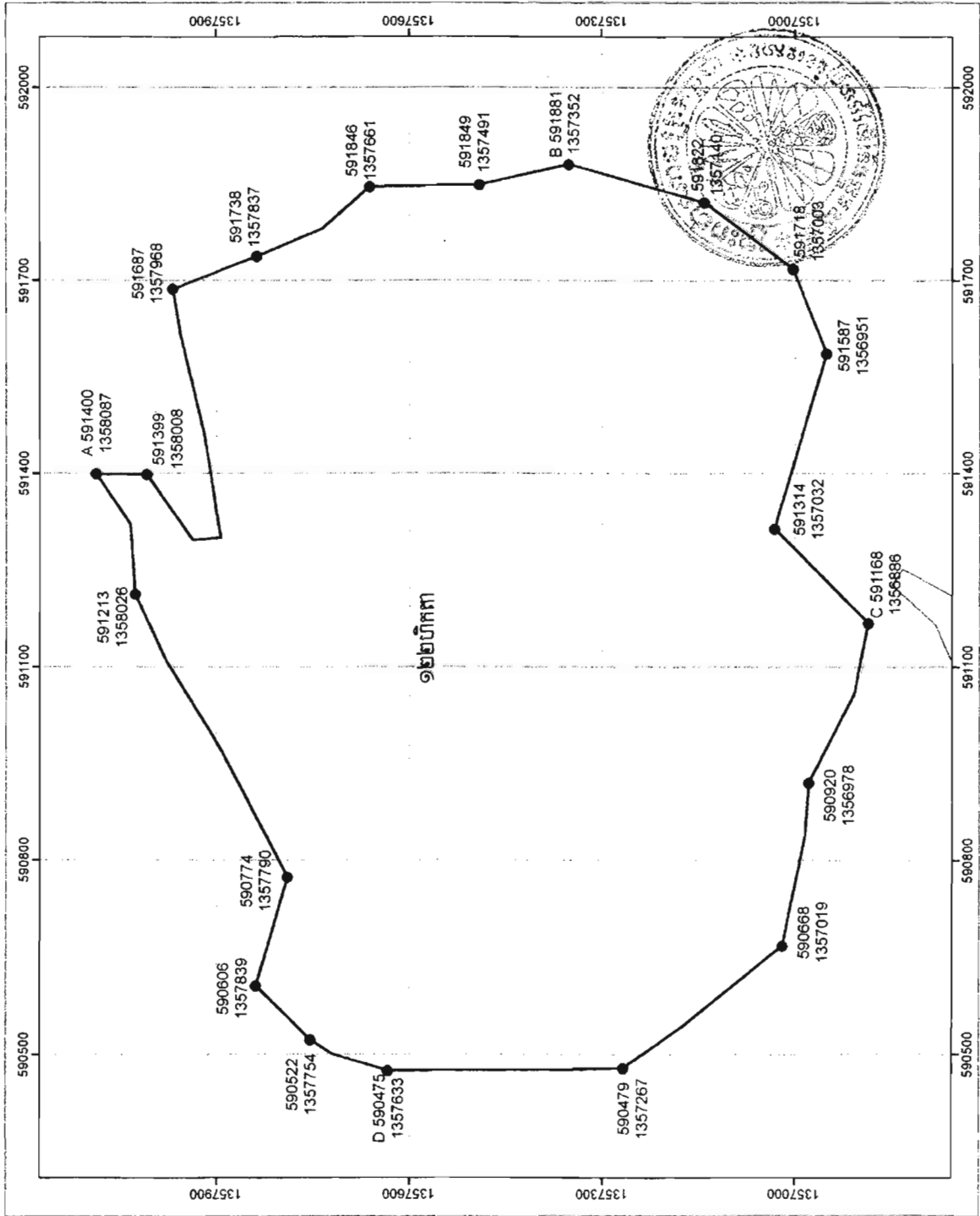


មាត្រដ្ឋាន 1:592,445
 Coordinate Systems
 Zone: 48P
 Projection: UTM
 Map Datum: Indian 1960

Handwritten signature or mark

ផែនទី ព្រៃសហគមន៍ទំនើប និង ទំនើបភ្នំស្រួច ឃុំម៉ែមក់ ស្រុកព្រៃកម្រសព្វ ខេត្តក្រចេះ

Community Forest Map of community forestry Ty Choum Real and Loum Hair Kay Commune, Phak Bro Sob District, Kratie Province



សញ្ញាសម្គាល់

- * ចំតាំងភូមិ
- ទិសដៅការព្រៃប្រទេសសហគមន៍
- ័ អូរ
- ័ ផ្លូវ
- ព្រៃប្រទេសសហគមន៍
- គម្របព្រៃឈើ ២០០២
- ព្រៃព្រៃសាង
- ព្រៃពាក់កណ្តាលសង្រួម
- ព្រៃពោះ
- ព្រៃផ្សេងទៀត
- ដីមានគម្របព្រៃឈើ



Coordinate Systems
 Zone: 48P
 Projection: UTM
 Map Datum: Indian 60

មាស្រដៀង 1:6,000

0 150 300
 ម៉ែត្រ

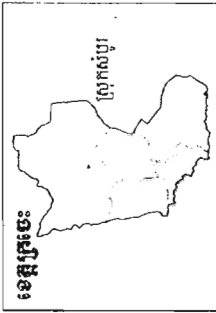
២៧

សហគមន៍ទីភាគទិសសំបែកសាន្ត

| No | X- Y | No | X- Y |
|-----------|-----------------|-----------|-----------------|
| 1 | 590477- 1357341 | 32 | 590543- 1357174 |
| 2 | 590475- 1357633 | 33 | 590479- 1357267 |
| 3 | 590501- 1357721 | 34 | 590477- 1357341 |
| 4 | 590522- 1357754 | | |
| 5 | 590606- 1357839 | | |
| 6 | 590774- 1357790 | | |
| 7 | 590968- 1357891 | | |
| 8 | 591107- 1357977 | | |
| 9 | 591213- 1358026 | | |
| 10 | 591322- 1358034 | | |
| 11 | 591400- 1358087 | | |
| 12 | 591399- 1358008 | | |
| 13 | 591297- 1357938 | | |
| 14 | 591300- 1357894 | | |
| 15 | 591461- 1357919 | | |
| 16 | 591619- 1357957 | | |
| 17 | 591687- 1357968 | | |
| 18 | 591738- 1357837 | | |
| 19 | 591781- 1357735 | | |
| 20 | 591846- 1357661 | | |
| 21 | 591849- 1357491 | | |
| 22 | 591881- 1357352 | | |
| 23 | 591822- 1357140 | | |
| 24 | 591718- 1357003 | | |
| 25 | 591587- 1356951 | | |
| 26 | 591314- 1357032 | | |
| 27 | 591168- 1356886 | | |
| 28 | 591058- 1356908 | | |
| 29 | 590920- 1356978 | | |
| 30 | 590838- 1356984 | | |
| 31 | 590668- 1357019 | | |

ផែនទី ព្រៃសហគមន៍អន្តរជាតិ ឃុំត្បូងសំបូរ ខេត្តក្រចេះ

Community Forest Map of community forestry Ou Taneung, Khbal Damrey Commune, Sambo District, Kratie Province

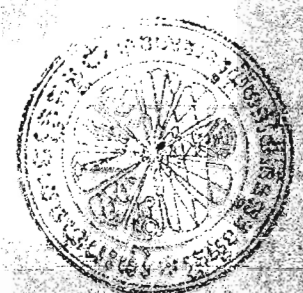
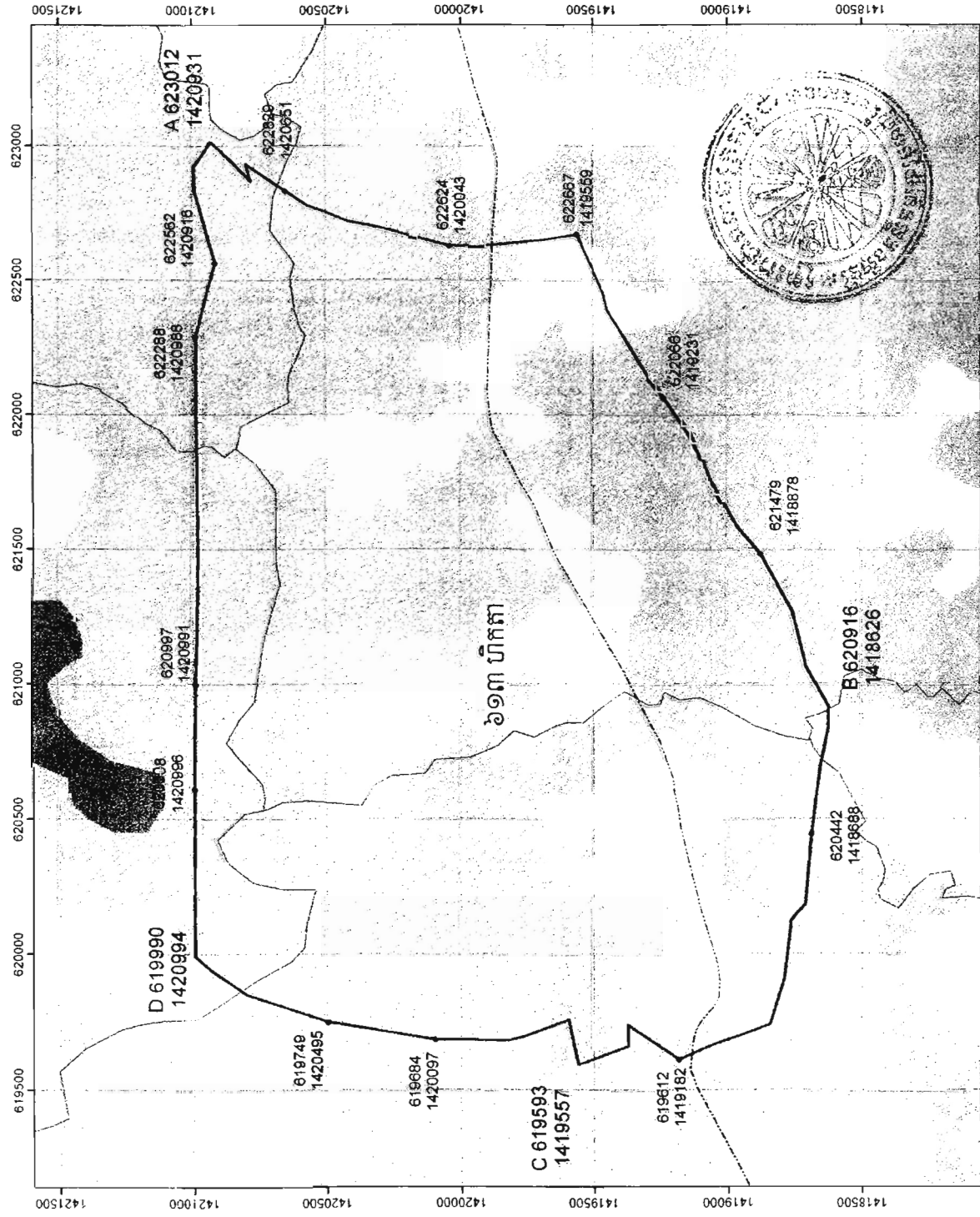
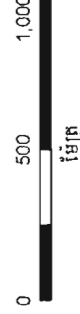


សញ្ញាសម្គាល់

- ចំណុចឆ្នាំងស្រោច
- ដូង
- ផ្លូវ
- ប្រទេសប្រៃសណីយ៍
- គម្របប្រៃសណីយ៍ ២០០២
- ព្រៃពោធិ៍សាត់
- ព្រៃពាក់កណ្តាលស្រោប
- ព្រៃឈូក
- ព្រៃផ្សេងៗ
- ដីគ្មានការគ្របប្រៃសណីយ៍

Coordinate Systems
 Zone: 48P
 Projection: UTM
 Map Datum: Indian 60

មាត្រដ្ឋាន 1:14,000



Handwritten signature and date

សហគមន៍អូរតាលឹង

| No | X- Y | No | X- Y |
|----|-----------------|----|-----------------|
| 1 | 620997- 1420991 | 33 | 621060- 1418709 |
| 2 | 621294- 1420984 | 34 | 620916- 1418626 |
| 3 | 621616- 1420984 | 35 | 620837- 1418625 |
| 4 | 621931- 1420987 | 36 | 620697 1418655 |
| 5 | 622288- 1420988 | 37 | 620442 1418688 |
| 6 | 622562- 1420916 | 38 | 620182- 1418711 |
| 7 | 622822- 1420990 | 39 | 620126- 1418763 |
| 8 | 622917- 1420994 | 40 | 619906- 1418789 |
| 9 | 623012- 1420931 | 41 | 619740- 1418843 |
| 10 | 622980- 1420895 | 42 | 619708- 1418933 |
| 11 | 622864- 1420780 | 43 | 619667- 1419052 |
| 12 | 622930- 1420800 | 44 | 619612- 1419182 |
| 13 | 622829- 1420651 | 45 | 619740- 1419371 |
| 14 | 622775- 1420569 | 46 | 619661- 1419369 |
| 15 | 622754- 1420511 | 47 | 619593- 1419557 |
| 16 | 622716- 1420419 | 48 | 619757- 1419593 |
| 17 | 622690- 1420292 | 49 | 619697- 1419759 |
| 18 | 622624- 1420043 | 50 | 619682- 1419822 |
| 19 | 622626- 1419894 | 51 | 619684- 1420097 |
| 20 | 622646- 1419682 | 52 | 619749- 1420495 |
| 21 | 622667- 1419559 | 53 | 619786- 1420606 |
| 22 | 622448- 1419461 | 54 | 619849- 1420801 |
| 23 | 622386- 1419446 | 55 | 619938- 1420934 |
| 24 | 622238- 1419355 | 56 | 619990- 1420994 |
| 25 | 622140- 1419294 | 57 | 620399- 1420996 |
| 26 | 622066- 1419231 | 58 | 620608- 1420996 |
| 27 | 621934- 1419140 | 59 | 620997- 1420991 |
| 28 | 621856- 1419101 | | |
| 29 | 621760- 1419067 | | |
| 30 | 621579- 1418965 | | |
| 31 | 621479- 1418878 | | |
| 32 | 621264- 1418758 | | |

ឧបសម្ព័ន្ធ ២ ៖ ភ្ជាប់ប្រកាសលេខន.ប.ណ. ចុះថ្ងៃទី ២៥ ខែ មិថុនា ឆ្នាំ ២០១២.....ន.ប.ណ.

ទីតាំងប្រៃសណីយ៍ក្នុងខេត្ត ក្រចេះ

| លរ | ឈ្មោះសហគមន៍ ប្រៃសណីយ៍ | ផ្ទៃដី (ហិកតា) | ចំណុចនិយាមកា ទីតាំងប្រៃសណីយ៍ | ចំនួន ភូមិ | ឈ្មោះ ឃុំ | ឈ្មោះ ស្រុក | ផ្នែករដ្ឋបាល ក្រសួង |
|------|----------------------------|-------------------|--|---------------|--------------|----------------|------------------------|
| ១ | ទីជំរកលនិងសំ សែរកំសាន្ត | ១២២ | 591213-1358026 591322-1358034 591881-1357352 591822-1357140 591399-1358008 591718-1357003 591297-1357938 591587-1356951 591314-1357032 591781-1357735 591846-1357661 591619-1357957 590920-1356978 | ២ | ចំបក់ | ក្រចេះ | ក្រសួង |
| ២ | អូរតាណាំង | ៦១៣ | 622775-1420569 621294-1420984 622754-1420511 622716-1420419 622690-1420292 620697-1418655 620442-1418688 620182-1418711 620126-1418763 619906-1418789 619740-1418843 622448-1419461 622386-1419446 622238-1419355 622140-1419294 622066-1419231 621934-1419140 621856-1419101 | ១ | ក្បាលដំរី | សំបូរ | ក្រចេះ |
| សរុប | | ៧៣៥ | | | | | ០២ |



Handwritten signature or mark.