



**ព្រះរាជាណាចក្រកម្ពុជា**  
**ជាតិ សាសនា ព្រះមហាក្សត្រ**

**រាជរដ្ឋាភិបាលកម្ពុជា**  
**លេខ: ២៣៧ អនក្រ.បក**

**អនុក្រឹត្យ**  
**ស្តីពី**

**ការកាត់ដីទំហំ ៦០៤.០៨៣៥ ហិកតា ចេញពីគម្របព្រៃឈើ ឆ្នាំ ២០០២ ដើម្បីធ្វើ**  
**អនុបយោគជាដីឯកជនរបស់រដ្ឋទំហំ ៥៤៩,៦៣៧០ ហិកតា សម្រាប់ប្រទានកម្មជាតិសិទ្ធិជូន**  
**ប្រជាពលរដ្ឋចំនួន ៣៧១ គ្រួសារ និងទំហំ ៥៤,៤៤៦៥ ហិកតា រក្សាទុកជាដីសាធារណៈរបស់រដ្ឋ**  
**នៅភូមិព្រៃយ៉ាវ ឃុំស្រែក្នុង ស្រុកជុំគីរី ខេត្តកំពត**

**រាជរដ្ឋាភិបាល**

- បានឃើញរដ្ឋធម្មនុញ្ញនៃព្រះរាជាណាចក្រកម្ពុជា
- បានឃើញព្រះរាជក្រឹត្យលេខ នស/រកត/០៩០៨/១០៥៥ ចុះថ្ងៃទី២៥ ខែកញ្ញា ឆ្នាំ២០០៨ ស្តីពីការតែងតាំងរាជរដ្ឋាភិបាលនៃព្រះរាជាណាចក្រកម្ពុជា
- បានឃើញព្រះរាជក្រមលេខ០២នសចុះថ្ងៃទី២០ ខែកក្កដា ឆ្នាំ១៩៩៤ ស្តីពីការរៀបចំនិងការប្រព្រឹត្តទៅនៃគណៈរដ្ឋមន្ត្រី
- បានឃើញព្រះរាជក្រមលេខ នស/រកម/០៦៩៩/០៩ ចុះថ្ងៃទី២៣ ខែមិថុនា ឆ្នាំ១៩៩៩ ដែលប្រកាសឲ្យប្រើច្បាប់ស្តីពីការបង្កើតក្រសួងរៀបចំដែនដី នគរូបនីយកម្ម និងសំណង់
- បានឃើញព្រះរាជក្រមលេខ នស/រកម/០១៩៦/១៣ ចុះថ្ងៃទី២៤ ខែមករា ឆ្នាំ១៩៩៦ ដែលប្រកាសឲ្យប្រើច្បាប់ស្តីពីការបង្កើតក្រសួងកសិកម្ម រុក្ខាប្រមាញ់ និងនេសាទ
- បានឃើញព្រះរាជក្រមលេខ នស/រកម/០៨០១/១៤ ចុះថ្ងៃទី៣០ ខែសីហា ឆ្នាំ២០០១ ដែលប្រកាសឲ្យប្រើច្បាប់ភូមិបាល
- បានឃើញព្រះរាជក្រមលេខ នស/រកម/០៨០២/០១៦ ចុះថ្ងៃទី៣១ ខែសីហា ឆ្នាំ២០០២ ដែលប្រកាសឲ្យប្រើច្បាប់ស្តីពីព្រៃឈើ

- បានឃើញព្រះរាជក្រឹត្យលេខនស/រកត/០៨០៦/៣៣៩ ចុះថ្ងៃទី០៣ ខែសីហា ឆ្នាំ២០០៦ ស្តីពីគោលការណ៍ និងបញ្ញត្តិអន្តរកាលនៃការធ្វើអនុបយោគទ្រព្យសម្បត្តិសាធារណៈរបស់រដ្ឋនិងរបស់នីតិបុគ្គលសាធារណៈ
- បានឃើញអនុក្រឹត្យលេខ៦២ អនក្រ.បក ចុះថ្ងៃទី២០ ខែកក្កដា ឆ្នាំ១៩៩៩ ស្តីពីការរៀបចំ និងការប្រព្រឹត្តទៅរបស់ក្រសួងរៀបចំដែនដី នគរូបនីយកម្ម និងសំណង់
- បានឃើញអនុក្រឹត្យលេខ ១៧ អនក្រ.បក ចុះថ្ងៃទី០៧ ខែមេសា ឆ្នាំ២០០០ ស្តីពីការរៀបចំ និងការប្រព្រឹត្តទៅរបស់ក្រសួងកសិកម្ម រុក្ខាប្រមាញ់ និងនេសាទ
- បានឃើញអនុក្រឹត្យលេខ៨៨ អនក្រ.បក ចុះថ្ងៃទី០១ ខែធ្នូ ឆ្នាំ២០០០ ស្តីពីការបង្កើតក្រុមប្រឹក្សាគោលនយោបាយដីធ្លី
- បានឃើញអនុក្រឹត្យលេខ១១៨ អនក្រ.បក ចុះថ្ងៃទី០៧ ខែតុលា ឆ្នាំ២០០៥ ស្តីពីការគ្រប់គ្រងដីរដ្ឋ
- បានឃើញអនុក្រឹត្យលេខ១៤៦ អនក្រ.បកចុះថ្ងៃទី២៧ខែធ្នូ ឆ្នាំ២០០៥ ស្តីពីសម្បទានដីសេដ្ឋកិច្ច
- បានឃើញសារាចរលេខ ០២ សរ ចុះថ្ងៃទី២៦ ខែកុម្ភៈ ឆ្នាំ២០០៧ ស្តីពីការកាន់កាប់ដីរដ្ឋដោយខុសច្បាប់
- លិខិតលេខ២៣២ លស ចុះថ្ងៃទី ១៥ ខែ វិច្ឆិកា ឆ្នាំ ២០១២ របស់គណៈកម្មាធិការគ្រប់គ្រងដីរដ្ឋខេត្តកំពត
- យោងតាមការចាំបាច់របស់រាជរដ្ឋាភិបាល

**សម្រេច**

**មាត្រា ១.-**

ត្រូវបានកាត់ផ្ទៃដីទំហំ ៦០៤.០៨៣៥ ហិកតា ចេញពីគម្របព្រៃឈើ ឆ្នាំ ២០០២ ដើម្បីធ្វើអនុបយោគជាដីឯកជនរបស់រដ្ឋទំហំ ៥៤៩,៦៣៧០ ហិកតា សម្រាប់ប្រទានកម្មជាកម្មសិទ្ធិជូនប្រជាពលរដ្ឋ និងទំហំ ៥៤,៤៤៦៥ ហិកតា រក្សាទុកជាដីសាធារណៈរបស់រដ្ឋ ដែលបានកាន់កាប់ ប្រើប្រាស់ និងដាំដុះដាក់ស្តែង នៅភូមិព្រៃយ៉ាវ ឃុំស្រែក្នុង ស្រុកជុំគិរី ខេត្តកំពត តាមប្រព័ន្ធកូអរដោណេ Project UTM Zone 48N Datum WGS 1984 និងមាននិយាមកាដូចកំណត់ក្នុងផែនទីឧបសម្ព័ន្ធនៃអនុក្រឹត្យនេះ។

**មាត្រា ២.-**

ត្រូវបានប្រគល់អាណត្តិកាន់កាប់ និងបែងចែកដីរបស់រដ្ឋដូចមានចែងក្នុងមាត្រា ១ ជូនគណៈកម្មាធិការគ្រប់គ្រងដីរដ្ឋខេត្តកំពត ធ្វើការគ្រប់គ្រង និងប្រទានកម្មជាកម្មសិទ្ធិជូនប្រជាពលរដ្ឋ ដែលបានកាន់កាប់ ប្រើប្រាស់ និងដាំដុះដាក់ស្តែង ចំនួន ៣៧១ គ្រួសារ នៅភូមិព្រៃយ៉ាវ ឃុំស្រែក្នុង ស្រុកជុំគិរី ខេត្តកំពត ។

**មាត្រា ៣ ..**

ក្នុងពេលដំណើរការវាស់វែង និងបែងចែកជាក់ស្តែង គណៈកម្មាធិការគ្រប់គ្រងដីរដ្ឋខេត្តកំពត ត្រូវកាត់ចេញនូវចំណែកដីមួយចំនួនសមស្រប ដើម្បីរក្សាទុកសម្រាប់បម្រើផលប្រយោជន៍សាធារណៈ ទាំងសម្រាប់ការអភិវឌ្ឍហេដ្ឋារចនាសម្ព័ន្ធរូបវន្ត និងសង្គម នៅក្នុងមូលដ្ឋាន។

**មាត្រា ៤ ..**

បទប្បញ្ញត្តិទាំងឡាយណា ដែលផ្ទុយពីអនុក្រឹត្យនេះត្រូវចាត់ទុកជានិរាករណ៍ ។

**មាត្រា ៥..**

រដ្ឋមន្ត្រីទទួលបន្ទុកទីស្តីការគណៈរដ្ឋមន្ត្រី រដ្ឋមន្ត្រីក្រសួងមហាផ្ទៃ រដ្ឋមន្ត្រីក្រសួងសេដ្ឋកិច្ចនិងហិរញ្ញវត្ថុ រដ្ឋមន្ត្រីក្រសួងរៀបចំដែនដី នគរូបនីយកម្ម និងសំណង់ រដ្ឋមន្ត្រីក្រសួងបរិស្ថាន រដ្ឋមន្ត្រីក្រសួងកសិកម្ម រុក្ខាប្រមាញ់ និងនេសាទ រដ្ឋមន្ត្រី រដ្ឋលេខាធិការគ្រប់គ្រងស្ថាប័នពាក់ព័ន្ធ និងអភិបាលនៃគណៈអភិបាលខេត្តកំពត ត្រូវអនុវត្តអនុក្រឹត្យនេះចាប់ពីថ្ងៃចុះហត្ថលេខាតទៅ។

ធ្វើនៅរាជធានីភ្នំពេញ ថ្ងៃទី ០៧ ខែ ៧ ឆ្នាំ២០១២



**សម្តេចអគ្គមហាសេនាបតីតេជោ ហ៊ុន សែន**

- កន្លែងទទួល៖
- ក្រសួងព្រះបរមរាជវាំង
  - អគ្គលេខាធិការដ្ឋានក្រុមប្រឹក្សាធម្មនុញ្ញ
  - អគ្គលេខាធិការដ្ឋានព្រឹទ្ធសភា
  - អគ្គលេខាធិការដ្ឋានរដ្ឋសភា
  - អគ្គលេខាធិការ រាជរដ្ឋាភិបាល
  - អគ្គលេខាធិការដ្ឋានក្រុមប្រឹក្សាអភិវឌ្ឍន៍កម្ពុជា
  - អគ្គលេខាធិការដ្ឋានអាជ្ញាធរជាតិដោះស្រាយវិវាទដីធ្លី
  - ឧទ្ធរណ៍យសអ្តេចនាយករដ្ឋមន្ត្រី
  - ដូចមាត្រា ៥
  - រាជកិច្ច
  - ឯកសារកាលប្បវត្តិ

ឧបសម្ព័ន្ធនា ( ទំព័រទី២ ) ចំណុចនិយាមកា ដីដែលស្នើសុំកម្រិតផែនទីតម្រូវប្រយោជន៍ប្រើប្រាស់ប្រមូលទុកអចិន្ត្រៃយ៍ ឆ្នាំ២០០២ ( អនុក្រឹត្យ ២៣៩ / ០៧២១ )

នៅភូមិព្រៃយ៉ាវ ឃុំស្រែក្នុង ស្រុកជុំគីរ ខេត្តកំពត ដើម្បីស្នើសុំធ្វើអនុបយោគ និងការធ្វើប្រទានកម្មដីជាកម្មសិទ្ធិ ជូនប្រជាពលរដ្ឋកាន់កាប់ប្រើប្រាស់ដីដុះដាក់ស្លែង

វាស់វែង ដោយប្រើឧបករណ៍ GPS MAP 62S  
 កំពត, ថ្ងៃទី...២០០២...ខែ...០៩...ឆ្នាំ២០១២

អ្នកវាស់វែង

*[Signature]*

និស្សិត

លេខ...២២២២២២

បានឃើញ និងពិនិត្យត្រឹមត្រូវ

កំពត, ថ្ងៃទី...២០០២...ខែ...០៩...ឆ្នាំ២០១២

ប្រធានមន្ទីរព្រៃឈើ និងស្រុកកម្ពុជា សំណង់ និងសុំប្រើប្រាស់ដី ខេត្តកំពត



យិន ឌុន

លេខ...២២២២២២

បានឃើញ និងឯកភាព

កំពត, ថ្ងៃទី...២០០២...ខែ...០៩...ឆ្នាំ២០១២

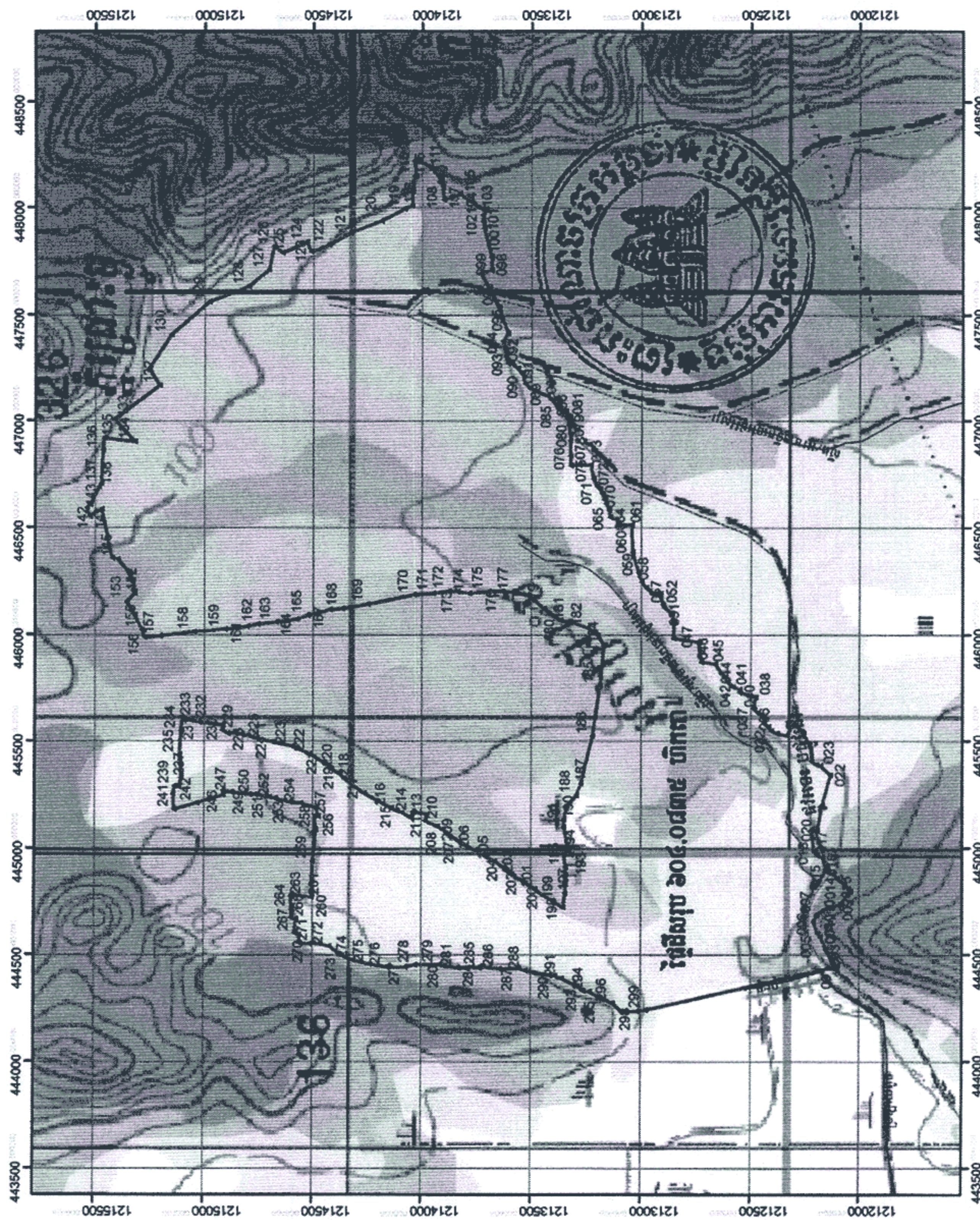


ឌុន យិន

ឆ្នាំ	Y_PROJ	X_PROJ	ឆ្នាំ	Y_PROJ	X_PROJ	ឆ្នាំ	Y_PROJ	X_PROJ	ឆ្នាំ	Y_PROJ	X_PROJ	ឆ្នាំ	Y_PROJ	X_PROJ
001	1212098	444448	063	1212912	446194	106	1213828	448083	167	1215206	448996	209	1213927	445103
002	1212127	444474	064	1212929	446195	106	1213899	448047	168	1215048	446014	210	1213984	445129
003	1212163	444526	065	1212963	446193	107	1213900	448038	169	1214908	446026	211	1213975	445189
004	1212177	444582	066	1212988	446206	108	1213907	448098	160	1214896	446032	212	1214040	445171
005	1212191	444600	067	1212976	446219	109	1213913	448130	161	1214805	446040	213	1214044	445141
006	1212211	444657	068	1212997	446246	110	1213964	448179	162	1214766	446051	214	1214091	445167
007	1212194	444697	069	1213011	446291	111	1213982	448191	163	1214672	446060	215	1214091	445167
008	1212146	444721	060	1213039	446387	112	1214009	448218	164	1214576	446075	216	1214113	445175
009	1212094	444733	061	1213042	446313	113	1214015	448220	165	1214627	446092	217	1214265	445189
010	1212084	444742	062	1213106	446311	114	1214037	448219	166	1214476	446103	218	1214369	445327
011	1212038	444804	063	1213108	446340	115	1214027	448148	167	1214426	446118	219	1214378	445347
012	1212066	444834	064	1213140	446349	116	1214034	448148	168	1214366	446124	220	1214414	445371
013	1212101	444860	065	1213145	446383	117	1214044	448080	169	1214248	446144	221	1214456	445404
014	1212116	444882	066	1213169	446312	118	1214046	448009	170	1214037	446188	222	1214514	445440
015	1212150	444893	067	1213163	446332	119	1214082	447982	171	1213948	446195	223	1214599	445477
016	1212169	444960	068	1213167	446332	120	1214169	447937	172	1213877	446206	224	1214689	445497
017	1212193	444967	069	1213176	446359	121	1214331	447984	173	1213836	446203	225	1214768	445513
018	1212207	444985	070	1213187	446381	122	1214430	447928	174	1213782	446194	226	1214829	445535
019	1212221	445085	071	1213199	446393	123	1214512	447796	176	1213694	446202	227	1214896	445535
020	1212191	445084	072	1213217	446728	124	1214532	447840	176	1213633	446206	228	1214891	445535
021	1212170	445203	073	1213228	446795	125	1214644	447780	177	1213576	446200	228	1214819	445551
022	1212131	445324	074	1213262	446795	126	1214684	447824	178	1213508	446184	230	1214915	445676
023	1212176	445385	075	1213320	446791	127	1214707	447712	179	1213440	446123	231	1215024	445689
024	1212195	445390	076	1213322	446835	128	1214800	447634	180	1213386	446088	232	1215061	445698
025	1212220	445406	077	1213323	446906	129	1214980	447664	181	1213326	446084	233	1215102	445699
026	1212222	445466	078	1213324	446938	130	1215166	447408	182	1213243	446034	234	1215108	445649
027	1212265	445536	079	1213330	446980	131	1215266	447247	183	1213184	445989	236	1215114	445437
028	1212282	445565	080	1213321	446985	132	1215207	447169	184	1213168	445951	236	1215112	445414
029	1212306	445574	081	1213323	447021	133	1215414	447008	185	1213186	445769	237	1215106	445331
030	1212334	445525	082	1213343	447048	134	1215320	446902	186	1213220	445623	238	1215118	445268
031	1212378	445535	083	1213372	447053	135	1215459	446917	187	1213272	445630	239	1215133	445255
032	1212406	445548	084	1213379	447060	136	1215466	446882	188	1213293	445249	240	1215133	445249
033	1212418	445567	085	1213384	447074	137	1215472	446706	189	1213338	445188	241	1215133	445182
034	1212440	445584	086	1213407	447099	138	1215483	446689	190	1213360	445132	242	1215133	445132
035	1212438	445609	087	1213426	447118	139	1215623	446608	191	1213360	445098	243	1213379	444296
036	1212482	445648	088	1213506	447156	140	1215539	446592	192	1213326	444988	244	1213379	444273
037	1212486	445664	089	1213528	447176	141	1215628	446581	193	1213316	444989	245	1213308	444233
038	1212477	445705	090	1213538	447220	142	1215510	446562	194	1213346	444973	246	1213316	444234
039	1212551	445727	091	1213562	447250	143	1215471	446566	195	1213342	444912	247	1213377	444240
040	1212550	445741	092	1213589	447274	144	1215424	446535	196	1213341	444835	248	1213377	444240
041	1212582	445762	093	1213607	447274	145	1215397	446533	197	1213344	444793	249	1213377	444240
042	1212606	445776	094	1213630	447378	146	1215345	446290	198	1213352	444722	250	1214702	445663
043	1212632	445814	095	1213607	447416	147	1215341	446279	199	1213402	444767	251	1214702	445663
044	1212659	445857	096	1213649	447536	148	1215343	446255	200	1213441	444761	252	1214675	445685
045	1212664	445862	097	1213732	447997	149	1215328	446246	201	1213441	444811	253	1214608	445213
046	1212725	445871	098	1213683	447709	150	1215327	446206	202	1213536	444847	254	1214657	445213
047	1212740	445966	099	1213682	447771	161	1215321	446201	203	1213586	444878	255	1214486	445190
048	1212852	445982	100	1213716	447905	152	1215320	446195	204	1213625	444912	256	1214475	445149
049	1212851	446060	101	1213722	447937	153	1215355	446156	205	1213685	444942	257	1214492	445151
050	1212860	446104	102	1213723	447964	154	1215321	446093	206	1213755	444991	258	1214487	445086
051	1212895	446129	103	1213708	447991	155	1215287	446024	207	1213824	445029	259	1214503	444940
052	1212901	446140	104	1213725	447993	156	1215274	445990	208	1213804	445089	260	1214505	444784


Coordinate System Projection UTM  
 Zone 48N Map Datum: WGS84  
 មាត្រដ្ឋាន 1:20,000

ឧបសម្ព័ន្ធនា នៃអនុក្រឹត្យលេខ ៧៧ អនក្រ.ប្រ.ជ. ថ្ងៃទី ០៧ ខែ វិច្ឆិកា ឆ្នាំ ២០១២ ស្តីពី ការកាត់ចេញពីផែនទី គម្របព្រៃឈើបម្រុងទុកអចិន្ត្រៃយ៍ ឆ្នាំ២០០២ ទំហំ ៦០៤.០៨៣៥ ហិកតា នៅភូមិព្រៃយ៉ាវ ឃុំស្រែក្នុង ស្រុកជុំគីរ ខេត្តកំពត ក្នុងនោះស្នើសុំធ្វើអនុបយោគជាដីឯកជនរបស់រដ្ឋ និងការធ្វើប្រទានកម្មដីជាកម្មសិទ្ធិទំហំ ៥៤៩.៦៣៧០ ហិកតា ជូនប្រជាពលរដ្ឋ ចំនួន ៣៧១ គ្រួសារ កាន់កាប់ប្រើប្រាស់ដាំដុះដាំកែស្តែង និងរក្សាទុកទំហំ ៥៤.៤៤៦៥ ហិកតា ជាដីសាធារណៈរបស់រដ្ឋ



**សញ្ញាសម្គាល់**

- ភូមិ
- ឃុំ
- ◆ ឃុំ
- ▨ ព្រំប្រទល់ដីកាត់ចេញចំនួនសរុប ៦០៤.០៨៣៥ ហិកតា
- ▲ ចំនុចគោល
- ការធ្វើប្រទានកម្មដីជូនប្រជាពលរដ្ឋចំនួន ៥៤៩.៦៣៧០ ហិកតា
- រក្សាទុកដីសាធារណៈរបស់រដ្ឋចំនួន ៥៤.៤៤៦៥ ហិកតា
- ផ្លូវទឹក.សួរ.ទំនប់ទឹក
- ផ្លូវ
- ទិន្នន័យគម្របព្រៃឈើ២០០២**
- ព្រៃព្រៃសាង
- ព្រៃពាក់កណ្តាលព្រៃសាង
- ព្រៃពេញរុក្ខជាតិ
- ដីគ្មានគម្របព្រៃ


  
 Coordinate System: Projection UTM  
 Zone 48N Map Datum: WGS84  
 មាត្រដ្ឋាន 1:20,000  
 0 250 500 1,000 1,500 2,000 Meters

