



**ព្រះរាជាណាចក្រកម្ពុជា**  
**ជាតិ សាសនា ព្រះមហាក្សត្រ**

**រាជរដ្ឋាភិបាលកម្ពុជា**

**លេខ: ២៧១ . អនក្រ.បក**

**អនុក្រឹត្យ**  
**ស្តីពី**

**ការកាត់ដីទំហំ ១៧៦,៧៨៣០ ហិកតា នៅក្នុងស្រុកអង្គរប័យ ខេត្តកំពត**  
**បញ្ជីគម្របព្រៃឈើឆ្នាំ២០០២ ដើម្បីធ្វើអនុបយោគជាដីឯកជនរបស់រដ្ឋ សម្រាប់ធ្វើ**  
**ប្រទានកម្ម ជាកម្មសិទ្ធិជូនប្រជាពលរដ្ឋ និងរក្សាទុកមួយចំណែកជាដីសាធារណៈរបស់រដ្ឋ**

**រាជរដ្ឋាភិបាល**

- បានឃើញរដ្ឋធម្មនុញ្ញនៃព្រះរាជាណាចក្រកម្ពុជា
- បានឃើញព្រះរាជក្រឹត្យលេខ នស/រកត/០៩០៨/១០៥៥ ចុះថ្ងៃទី២៥ ខែកញ្ញា ឆ្នាំ២០០៨ ស្តីពីការតែងតាំងរាជរដ្ឋាភិបាលនៃព្រះរាជាណាចក្រកម្ពុជា
- បានឃើញព្រះរាជក្រមលេខ០២នសចុះថ្ងៃទី២០ ខែកក្កដា ឆ្នាំ១៩៩៤ ស្តីពីការរៀបចំនិងការប្រព្រឹត្តទៅនៃគណៈរដ្ឋមន្ត្រី
- បានឃើញព្រះរាជក្រមលេខ នស/រកម/០៦៩៩/០៩ ចុះថ្ងៃទី២៣ ខែមិថុនា ឆ្នាំ១៩៩៩ ដែលប្រកាសឲ្យប្រើច្បាប់ស្តីពីការបង្កើតក្រសួងរៀបចំដែនដី នគរូបនីយកម្ម និងសំណង់
- បានឃើញព្រះរាជក្រមលេខ នស/រកម/០១៩៦/១៣ ចុះថ្ងៃទី២៤ ខែមករា ឆ្នាំ១៩៩៦ ដែលប្រកាសឲ្យប្រើច្បាប់ស្តីពីការបង្កើតក្រសួងកសិកម្ម រុក្ខាប្រមាញ់ និងនេសាទ
- បានឃើញព្រះរាជក្រមលេខ នស/រកម/០៨០១/១៤ ចុះថ្ងៃទី៣០ ខែសីហា ឆ្នាំ២០០១ ដែលប្រកាសឲ្យប្រើច្បាប់ភូមិបាល
- បានឃើញព្រះរាជក្រមលេខ នស/រកម/០៨០២/០១៦ ចុះថ្ងៃទី៣១ ខែសីហា ឆ្នាំ២០០២ ដែលប្រកាសឲ្យប្រើច្បាប់ស្តីពីព្រៃឈើ
- បានឃើញព្រះរាជក្រឹត្យលេខនស/រកត/០៨០៦/៣៣៩ ចុះថ្ងៃទី០៣ ខែសីហា ឆ្នាំ២០០៦ ស្តីពីគោលការណ៍និងបញ្ញត្តិអន្តរកាលនៃការធ្វើអនុបយោគទ្រព្យសម្បត្តិសាធារណៈរបស់រដ្ឋនិងរបស់នីតិបុគ្គលសាធារណៈ
- បានឃើញអនុក្រឹត្យលេខ៦២ អនក្រ.បក ចុះថ្ងៃទី២០ ខែកក្កដា ឆ្នាំ១៩៩៩ ស្តីពីការរៀបចំ និងការប្រព្រឹត្តទៅរបស់ក្រសួងរៀបចំដែនដី នគរូបនីយកម្ម និងសំណង់



- បានឃើញអនុក្រឹត្យលេខ១៧ អនក្រ.បក ចុះថ្ងៃទី០៧ ខែមេសា ឆ្នាំ២០០០ ស្តីពីការរៀបចំ និង ការប្រព្រឹត្តទៅរបស់ក្រសួងកសិកម្ម រុក្ខាប្រមាញ់ និងនេសាទ
- បានឃើញអនុក្រឹត្យលេខ៨៨ អនក្រ.បក ចុះថ្ងៃទី០១ ខែធ្នូ ឆ្នាំ២០០០ ស្តីពីការបង្កើតក្រុមប្រឹក្សាគោលនយោបាយដីធ្លី
- បានឃើញអនុក្រឹត្យលេខ១១៨ អនក្រ.បក ចុះថ្ងៃទី០៧ ខែតុលា ឆ្នាំ២០០៥ ស្តីពីការគ្រប់គ្រងដីរដ្ឋ
- បានឃើញអនុក្រឹត្យលេខ១៤៦ អនក្រ.បកចុះថ្ងៃទី២៧ខែធ្នូ ឆ្នាំ២០០៥ ស្តីពីសម្បទានដីសេដ្ឋកិច្ច
- បានឃើញសារាចរលេខ ០២ សរ ចុះថ្ងៃទី២៦ ខែកុម្ភៈ ឆ្នាំ២០០៧ ស្តីពីការកាន់កាប់ដីរដ្ឋដោយខុសច្បាប់
- បានឃើញលិខិតលេខ ២៥៩ លស លេខ ២៦០លស លេខ ២៦១លស និងលេខ ២៦២លស ចុះថ្ងៃទី០៧ ខែធ្នូ ឆ្នាំ២០១២ របស់គណៈកម្មាធិការគ្រប់គ្រងដីរដ្ឋខេត្តកំពត
- យោងតាមការចាំបាច់របស់រាជរដ្ឋាភិបាល

**សម្រេច**

**មាត្រា ១..**

ត្រូវបានកាត់ដីទំហំ ១៧៦,៧៨៣០ហិកតា ចេញពីគម្របព្រៃឈើ ឆ្នាំ ២០០២ ដើម្បីធ្វើអនុបយោគ ជាដីឯកជនរបស់រដ្ឋ សម្រាប់ធ្វើប្រទានកម្មទំហំ ១៦៣,៤៧៩៤ ហិកតា ជាកម្មសិទ្ធិជូនប្រជាពលរដ្ឋ ដែលបានកាន់កាប់ប្រើប្រាស់និងដាំដុះដាក់ស្តែង និងទំហំ ១៣,៣០៣៦ ហិកតា រក្សាទុកមួយចំណែក ជាដីសាធារណៈរបស់រដ្ឋ នៅស្រុកអង្គរជ័យ ខេត្តកំពត ដែលមានទំហំ ស្ថិតនៅក្នុងភូមិ ឃុំ ដូចខាងក្រោម៖

- ផ្ទៃដីទំហំ ៥៣,០៥៨៦ ហិកតា កាត់ចេញពីគម្របព្រៃឈើឆ្នាំ២០០២ ដើម្បីធ្វើអនុបយោគជាដី ឯកជនរបស់រដ្ឋ សម្រាប់ប្រទានកម្មទំហំ ៤៦,៣៧៦៨ ហិកតា ជាកម្មសិទ្ធិជូនប្រជាពលរដ្ឋ និងទំហំ ៦,៦៨១៨ ហិកតា រក្សាទុកមួយចំណែក ជាដីសាធារណៈរបស់រដ្ឋ នៅភូមិ ត្រពាំងរុន ឃុំតានី
- ផ្ទៃដីទំហំ ៣៨,២៣០៦ ហិកតា កាត់ចេញពីគម្របព្រៃឈើឆ្នាំ២០០២ ដើម្បីធ្វើអនុបយោគ ជាដីឯកជនរបស់រដ្ឋ សម្រាប់ប្រទានកម្មទំហំ ៣៦,៥៦២១ ហិកតា ជាកម្មសិទ្ធិជូនប្រជាពលរដ្ឋ និងទំហំ ១,៦៦៨៥ ហិកតា រក្សាទុកមួយចំណែកជាដីសាធារណៈរបស់រដ្ឋ នៅភូមិប្រាល ឃុំតានី
- ផ្ទៃដីសរុបទំហំ ១៦,៣១៩៧ ហិកតា កាត់ចេញពីគម្របព្រៃឈើឆ្នាំ ២០០២ ដើម្បីធ្វើ អនុបយោគជាដីឯកជនរបស់រដ្ឋ សម្រាប់ប្រទានកម្មទំហំ ១៥,៦១៩១ ហិកតា ជាកម្មសិទ្ធិជូន ប្រជាពលរដ្ឋ និងទំហំ ០,៧០០៦ ហិកតា រក្សាទុកមួយចំណែកជាដីសាធារណៈរបស់រដ្ឋ នៅភូមិ អង្គរជ័យ ឃុំអង្គរជ័យ
- ផ្ទៃដីទំហំ ៦៩,១៧៤១ ហិកតា កាត់ចេញពីគម្របព្រៃឈើឆ្នាំ ២០០២ ដើម្បីធ្វើអនុបយោគ ជាដីឯកជនរបស់រដ្ឋ សម្រាប់ប្រទានកម្មទំហំ ៦៤,៩២១៤ ហិកតា ជាកម្មសិទ្ធិជូនប្រជា- ពលរដ្ឋ និងទំហំ ៤,២៥២៧ ហិកតា រក្សាទុកមួយចំណែកជាដីសាធារណៈរបស់រដ្ឋ នៅភូមិ ព្រៃឈើទាល ឃុំអង្គរជ័យ ។

តាមប្រព័ន្ធកូអរដោណេ Project UTM Zone 48N Datum wgs 1984 និងមាននិយាមកាដូចកំណត់ ក្នុងផែនទីឧបសម្ព័ន្ធទី១ ឧបសម្ព័ន្ធទី២ ឧបសម្ព័ន្ធទី៣ និងឧបសម្ព័ន្ធទី៤ នៃអនុក្រឹត្យនេះ។



**មាត្រា ២.-**

ត្រូវបានប្រគល់អាណត្តិកាន់កាប់ និងបែងចែកដីរបស់រដ្ឋ ដូចមានចែងក្នុងមាត្រា១ ជូនគណៈកម្មាធិការគ្រប់គ្រងដីរដ្ឋខេត្តកំពត ធ្វើការគ្រប់គ្រង និងប្រទានកម្មជាកម្មសិទ្ធិជូនប្រជាពលរដ្ឋ ចំនួន ៤៣៤ គ្រួសារ ដែលបានកាន់កាប់ ប្រើប្រាស់ និងដាំដុះដាក់ស្តែង នៅខេត្តកំពត ស្រុកអង្គជ័យ នៅក្នុងភូមិ ឃុំដូចខាងក្រោម ៖

- សម្រាប់ប្រទានកម្មជាកម្មសិទ្ធិជូនប្រជាពលរដ្ឋ ១១២ គ្រួសារ នៅភូមិត្រពាំងរុន ឃុំតានី
- សម្រាប់ប្រទានកម្មជាកម្មសិទ្ធិជូនប្រជាពលរដ្ឋ ៥០ គ្រួសារ នៅភូមិប្រាលឃុំតានី
- សម្រាប់ប្រទានកម្មជាកម្មសិទ្ធិជូនប្រជាពលរដ្ឋ ៧៧ គ្រួសារ នៅភូមិអង្គរជួលឃុំអង្គជ័យ
- សម្រាប់ប្រទានកម្មជាកម្មសិទ្ធិជូនប្រជាពលរដ្ឋ ១៩៥ គ្រួសារ នៅភូមិព្រៃឈើទាលឃុំអង្គជ័យ ។

**មាត្រា ៣.-**

ក្នុងពេលដំណើរការរស់វែង និងបែងចែកដាក់ស្តែង គណៈកម្មាធិការគ្រប់គ្រងដីរដ្ឋខេត្តកំពតត្រូវ កាត់ចេញនូវចំណែកដីមួយចំនួនសមស្រប ដើម្បីរក្សាទុកសម្រាប់បម្រើផលប្រយោជន៍សាធារណៈ ជាអាទិ៍ សម្រាប់ការអភិវឌ្ឍហេដ្ឋារចនាសម្ព័ន្ធរូបវន្ត និងសង្គម នៅក្នុងមូលដ្ឋាន ។

**មាត្រា ៤ ..**

បទប្បញ្ញត្តិទាំងឡាយណា ដែលផ្ទុយពីអនុក្រឹត្យនេះត្រូវចាត់ទុកជានិរាករណ៍ ។

**មាត្រា ៥.-**

រដ្ឋមន្ត្រីទទួលបន្ទុកទីស្តីការគណៈរដ្ឋមន្ត្រី រដ្ឋមន្ត្រីក្រសួងមហាផ្ទៃ រដ្ឋមន្ត្រីក្រសួងសេដ្ឋកិច្ចនិង ហិរញ្ញវត្ថុ រដ្ឋមន្ត្រីក្រសួងរៀបចំដែនដី នគរូបនីយកម្ម និងសំណង់ រដ្ឋមន្ត្រីក្រសួងបរិស្ថាន រដ្ឋមន្ត្រី ក្រសួងកសិកម្ម រុក្ខាប្រមាញ់ និងនេសាទ រដ្ឋមន្ត្រី រដ្ឋលេខាធិការគ្រប់គ្រងស្ថាប័នពាក់ព័ន្ធ និង អភិបាលនៃគណៈអភិបាលខេត្តកំពត ត្រូវអនុវត្តអនុក្រឹត្យនេះចាប់ពីថ្ងៃចុះហត្ថលេខាតទៅ ។

ធ្វើនៅរាជធានីភ្នំពេញថ្ងៃទី ២៤ ខែ ៤ ឆ្នាំ ២០១២

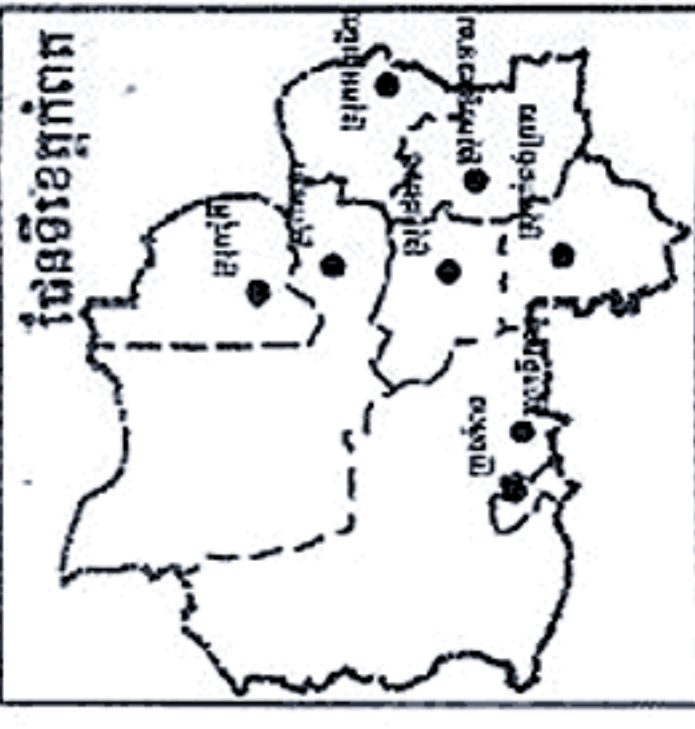


**សម្តេចអគ្គមហាសេនាបតីតេជោ ហ៊ុន សែន**

- កន្លែងទទួល៖
- ក្រសួងព្រះបរមរាជវាំង
  - អគ្គលេខាធិការដ្ឋានក្រុមប្រឹក្សាធម្មនុញ្ញ
  - អគ្គលេខាធិការដ្ឋានព្រឹទ្ធសភា
  - អគ្គលេខាធិការដ្ឋានរដ្ឋសភា
  - អគ្គលេខាធិការ រាជរដ្ឋាភិបាល
  - អគ្គលេខាធិការដ្ឋានក្រុមប្រឹក្សាអភិវឌ្ឍន៍កម្ពុជា
  - អគ្គលេខាធិការដ្ឋានអាជ្ញាធរជាតិដោះស្រាយវិវាទដីធ្លី
  - ខុទ្ទកាល័យសម្តេចនាយករដ្ឋមន្ត្រី
  - ដូចមាត្រា៥
  - រាជកិច្ច
  - ឯកសារកាលប្បវត្តិ

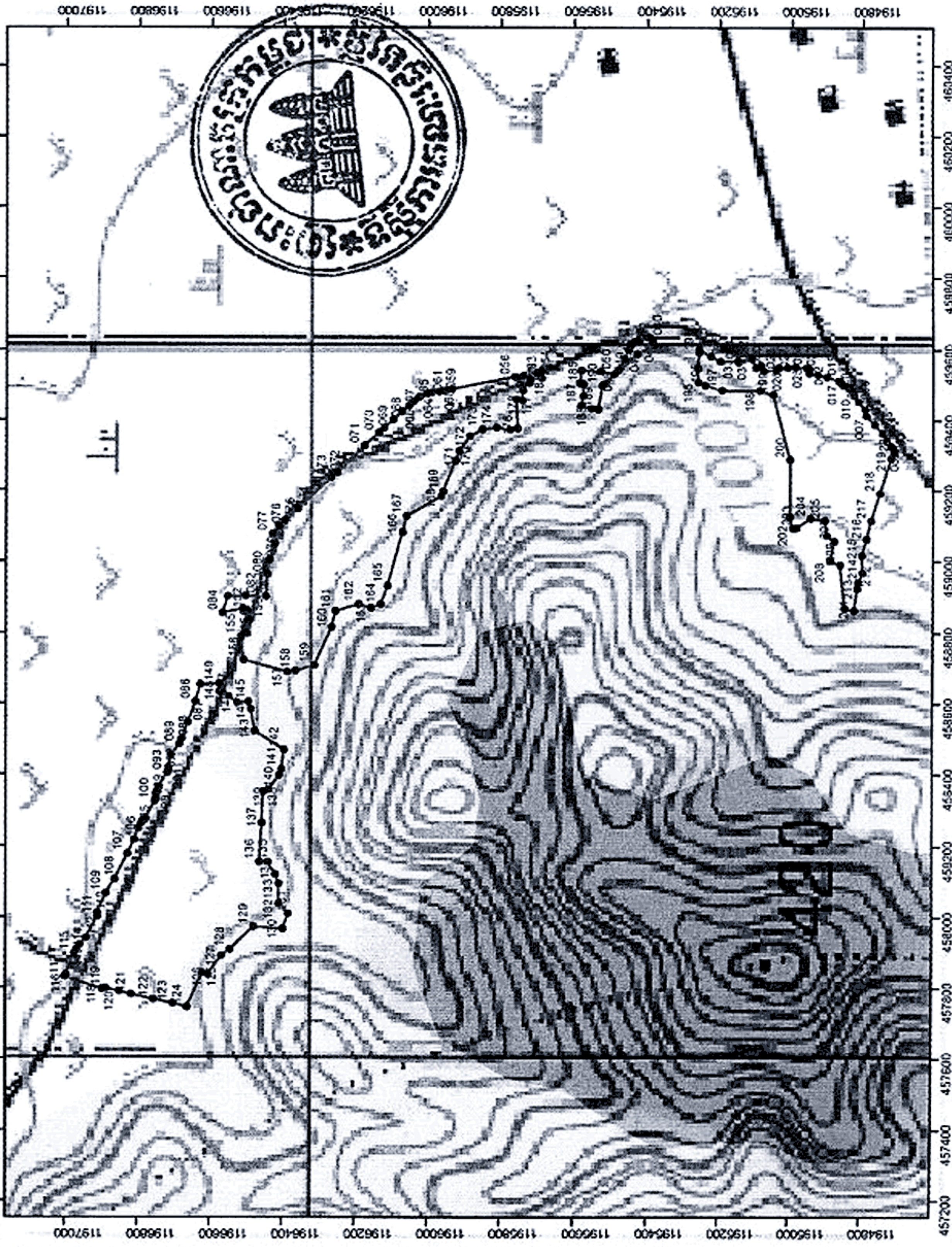


ឧបសម្ព័ន្ធនា នៃអនុក្រឹត្យលេខ... ថ្ងៃទី... ខែ... ឆ្នាំ... ២០១២ ស្តីពី ការកាត់ចេញពីផែនទីគម្របព្រៃឈើ  
 បម្រុងទុកអចិន្ត្រៃយ៍ ឆ្នាំ២០០២ ទំហំ ៦៩.១៧៤១ ហិកតា នៅភូមិព្រៃឈើទាល ឃុំអង្គរជ័យ ស្រុកអង្គរជ័យ ខេត្តកំពត ក្នុងនោះស្នើសុំ  
 ធ្វើអនុបយោគ ជាដីឯកជនរបស់រដ្ឋ និងការធ្វើប្រទានកម្មជាកម្មសិទ្ធិទំហំ ៦៤.៩២១៤ ហិកតា ជូនប្រជាពលរដ្ឋចំនួន ១៩៥ គ្រួសារ  
 កាន់កាប់ប្រើប្រាស់ដាំដុះដាក់ស្តែង និងរក្សាទុកទំហំ ៤.២៥២៧ ហិកតា ជាដីសាធារណៈរបស់រដ្ឋ



**សញ្ញាសម្គាល់**

- ភូមិ
- ឃុំ
- ព្រំប្រទល់ដីកាត់ចេញចំនួនសរុប ៦៩.១៧៤១ ហិកតា
- ▲ ចំនុចគោល
- ការធ្វើប្រទានកម្មដីជូនប្រជាពលរដ្ឋចំនួន ៦៤.៩២១៤ ហិកតា
- រក្សាទុកដីសាធារណៈរបស់រដ្ឋចំនួន ៤.២៥២៧ ហិកតា
- ផ្លូវថ្នល់
- ផ្លូវ
- ទិន្នន័យគម្របព្រៃឈើឆ្នាំ២០០២
- ព្រៃព្រម
- ព្រៃពាក់កណ្តាលព្រៃ
- ព្រៃឈ្មោះ
- ដីឆ្កានគម្របព្រៃ



មាត្រដ្ឋាន 1:12.000 : ១ គ.ម = ១ ម.ម  
 0 140 280 560 840 1.120 Meters



ឧបសម្ព័ន្ធនា (ទំព័រទី៣) ចំណុចយោង ដីដែលស្នើសុំកាត់ចេញពីផែនទី

គម្របព្រៃឈើបម្រុងទុកអចិន្ត្រៃយ៍ ឆ្នាំ២០០២ នៅភូមិព្រៃឈើទាល ឃុំអង្គរជ័យ ស្រុកអង្គរជ័យ ខេត្តកំពត  
ដើម្បីស្នើសុំធ្វើអនុបយោគ និងការធ្វើប្រទានកម្មដីជាកម្មសិទ្ធិ ជូនប្រជាពលរដ្ឋកាន់កាប់ប្រើប្រាស់ដាំដុះជាក់ស្តែង

មាត្រដ្ឋាន 1:10,000

វាស់វែង ដោយប្រើឧបករណ៍ GPS MAP 62s

ល.រ	Y_PROJ	X_PROJ	ផ្ទៃដី	Y_PROJ	X_PROJ	ផ្ទៃដី	Y_PROJ	X_PROJ	ផ្ទៃដី	Y_PROJ	X_PROJ	ផ្ទៃដី	Y_PROJ	X_PROJ	ផ្ទៃដី
001	1194710	489315	053	1195804	489538	105	1198800	485248	157	1198380	486888	203	1194984	489094	
002	1194718	489321	054	1195700	489534	106	1196011	489217	158	1198387	486893	204	1194944	489121	
003	1194721	489328	055	1195740	489525	107	1196029	489178	159	1198314	486708	205	1194904	489114	
004	1194733	489342	056	1195781	489522	108	1196084	489106	160	1198286	486316	206	1194899	489072	
005	1194745	489364	057	1195938	489488	109	1196889	489087	161	1198255	486861	207	1194878	489056	
006	1194765	489388	058	1196048	489484	110	1196912	489010	162	1198191	486881	208	1194890	489002	
007	1194789	489414	059	1196057	489482	111	1196912	489001	163	1198155	486871	209	1194861	488990	
008	1194792	489431	060	1196070	489481	112	1196944	489039	164	1198130	486880	210	1194848	488988	
009	1194811	489482	061	1196091	489481	113	1196961	489020	165	1198111	486832	211	1194822	488884	
010	1194823	489470	062	1196070	489474	114	1196970	489008	166	1198071	486801	212	1194813	488826	
011	1194824	489478	063	1196022	489488	115	1196975	489008	167	1198009	489128	213	1194811	488840	
012	1194828	489483	064	1196028	489483	116	1196992	489037	168	1198084	489182	214	1194788	488889	
013	1194833	489491	065	1196040	489453	117	1197002	489028	169	1198089	489197	215	1194500	489018	
014	1194838	489492	066	1196084	489439	118	1198089	489079	170	1198029	489284	216	1194788	489083	
015	1194852	489500	067	1196072	489424	119	1198889	489077	171	1198015	489312	217	1194775	489114	
016	1194857	489504	068	1196097	489401	120	1198850	489050	172	1198035	489354	218	1194751	489191	
017	1194861	489510	069	1196122	489378	121	1198819	489078	173	1198051	489373	219	1194720	489291	
018	1194866	489512	070	1196136	489364	122	1198750	489066	174	1198011	489378	220	1194712	489303	
019	1194888	489523	071	1196176	489327	123	1198703	489054	175	1198074	489373				
020	1194894	489528	072	1196262	489250	124	1198663	489043	176	1198075	489376				
021	1194908	489532	073	1196268	489236	125	1198622	489041	177	1198076	489388				
022	1194909	489548	074	1196301	489148	126	1198606	489037	178	1198070	489389				
023	1194906	489548	075	1196308	489114	127	1198670	489039	179	1198073	489404				
024	1194987	489551	076	1196412	489099	128	1198658	489007	180	1198073	489498				
025	1195009	489549	077	1196430	489077	129	1198481	489072	181	1198071	489504				
026	1195034	489549	078	1196424	489048	130	1198400	489068	182	1198079	489515				
027	1195040	489542	079	1196438	489005	131	1198386	489010	183	1198087	489519				
028	1195076	489560	080	1196444	489864	132	1198411	489008	184	1198083	489504				
029	1196084	489565	081	1196449	489901	133	1198411	489025	185	1198075	489600				
030	1196097	489548	082	1196605	489904	134	1198421	489120	186	1198073	489468				
031	1196109	489574	083	1196604	489903	135	1198441	489155	187	1198079	489440				
032	1196146	489683	084	1196668	489888	136	1198464	489185	188	1198661	489432				
033	1196167	489687	085	1196630	489854	137	1198458	489284	189	1198633	489431				
034	1196187	489686	086	1198843	489805	138	1198455	489352	190	1198521	489498				
035	1196223	489690	087	1198864	489547	139	1198440	489367	191	1198427	489488				
036	1196255	489699	088	1198881	489500	140	1198411	489397	192	1198380	489513				
037	1196389	489624	089	1198687	489485	141	1198406	489415	193	1198328	489592				
038	1196385	489627	090	1198710	489453	142	1198387	489469	194	1198328	489545				
039	1196391	489632	091	1198718	489417	143	1198478	489622	195	1198258	489508				
040	1196393	489636	092	1198719	489408	144	1198400	489684	196	1198238	489498				
041	1196398	489634	093	1198720	489404	145	1198497	489804	197	1198192	489484				
042	1198421	489626	094	1198742	489386	146	1198620	489802	198	1198088	489484				
043	1198432	489621	095	1198748	489384	147	1198652	489821	199	1198060	489473				
044	1198441	489617	096	1198751	489348	148	1198678	489835	200	1198003	489287				
045	1198444	489613	097	1198752	489343	149	1198676	489858	201	1198003	489123				
046	1198450	489600	098	1198751	489337	150	1198612	489888	202	1194984	489092				
047	1198481	489573	099	1198752	489333	151	1198511	489862							
048	1198479	489540	100	1198755	489324	152	1198500	489862							
049	1198489	489530	101	1198779	489277	153	1198406	489835							
050	1198528	489535	102	1198784	489271	154	1198503	489798							
051	1198579	489541	103	1198789	489268	155	1198518	489790							
052	1198683	489540	104	1198793	489282	156	1198510	489723							

Coordinate System Projection UTM  
Zone 48N Map Datum:WGS84

កំពត, ថ្ងៃទី...១៧...ខែ...*កុ*...ឆ្នាំ២០១២  
អ្នកវាស់វែង

*Ching*  
លេខ...៥០២...៥១៧៧

បានឃើញ និងពិនិត្យត្រឹមត្រូវ

កំពត, ថ្ងៃទី...១៧...ខែ...*កុ*...ឆ្នាំ២០១២

ប្រធានមន្ទីរព្រៃឈើ និងស្រាវជ្រាវ និងស្រាវជ្រាវ ខេត្តកំពត



ឃីន-ខុន  
លេខ...៥១៧៧

បានឃើញ និងឯកភាព

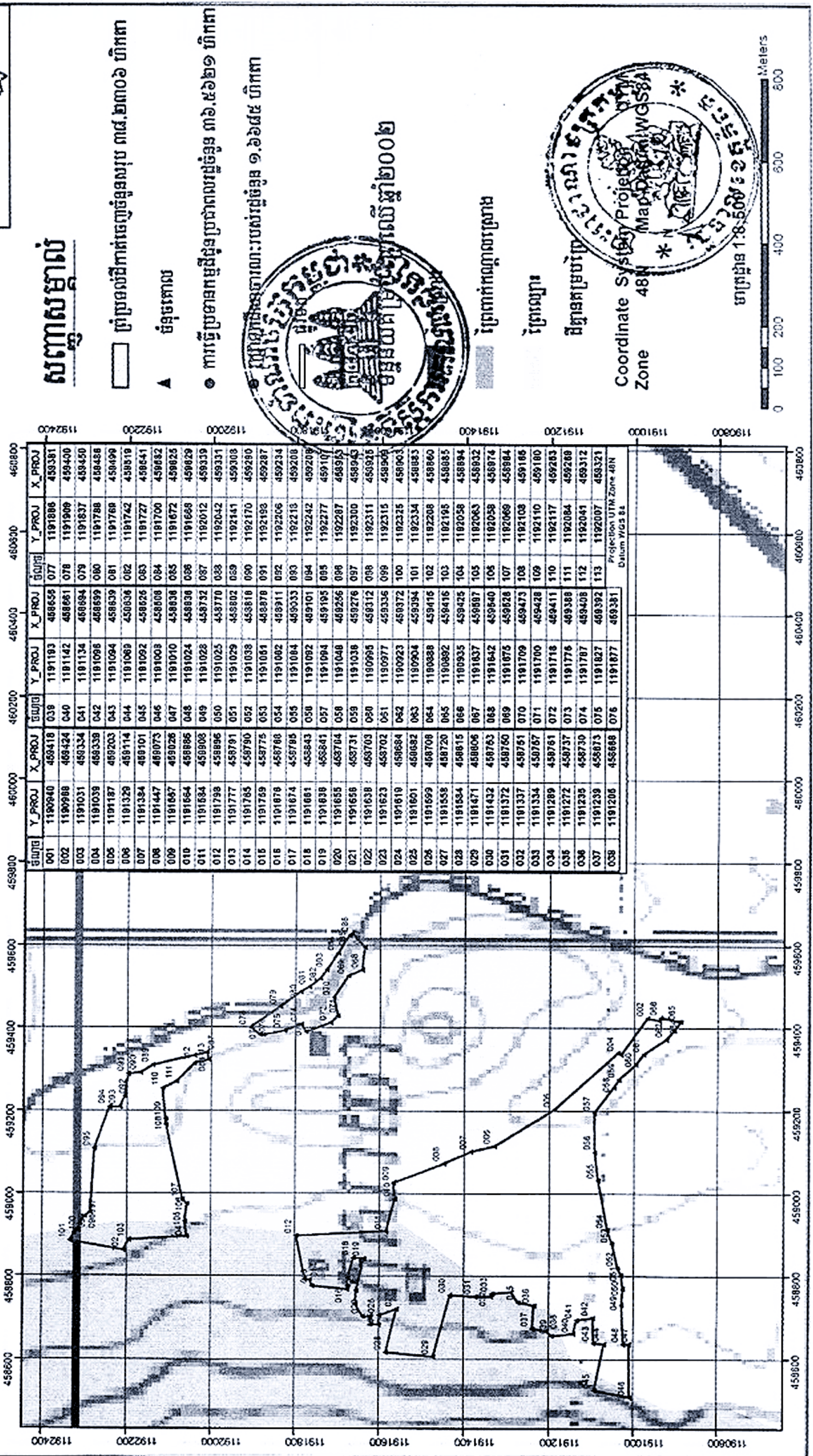
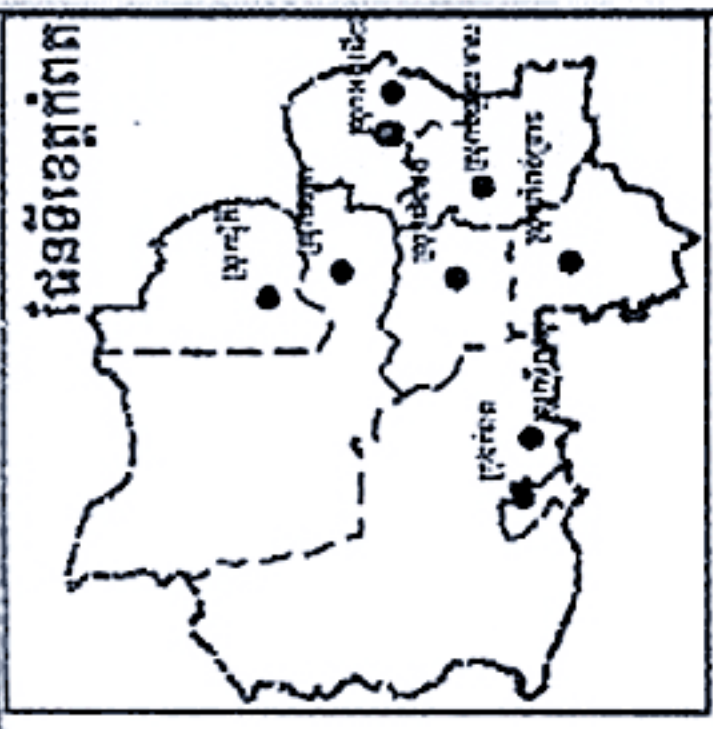
កំពត, ថ្ងៃទី...១៧...ខែ...*កុ*...ឆ្នាំ២០១២



ខុន-ឃុនស៊ី



ឧបសម្ព័ន្ធ១ នៃអនុក្រឹត្យលេខ ៧១ អនក្រ.ប្រ.ជ.ន.ខេ. ចុះថ្ងៃទី ១៤ ខែ វិច្ឆិកា ឆ្នាំ ២០១២ ស្តីពី ការកាត់ចេញ ពីផែនទីតម្របត្រៃលើបម្រុងទុកអចិន្ត្រៃយ៍របស់រដ្ឋទំហំ ៣៨.២៣០៦ ហិកតា នៅភូមិប្រាស ឃុំតានី ស្រុកអង្គរជ័យ ខេត្តកំពត ក្នុងនោះស្នើសុំធ្វើអនុបយោគ ជាដីឯកជនរបស់រដ្ឋ និងការធ្វើប្រទានកម្មជាកម្មសិទ្ធិទំហំ ៣៦.៥៦២១ ហិកតា ជូនប្រជាពលរដ្ឋ ចំនួន ៥០ គ្រួសារកាន់កាប់ប្រើប្រាស់ដាំដុះជាក់ស្តែង និងរក្សាទុកទំហំ ១.៦៦៨៥ ហិកតា ជាដីសាធារណៈរបស់រដ្ឋ



ចំនាត់	Y_PROJ	X_PROJ	ប្រយោគ	Y_PROJ	X_PROJ	ចំនាត់	Y_PROJ	X_PROJ
001	1190940	459418	038	1191193	458655	077	1191806	459381
002	1190988	459424	040	1191142	458661	078	1191909	459400
003	1191031	459334	041	1191134	458694	079	1191837	459450
004	1191039	459338	042	1191098	458699	080	1191788	459458
005	1191187	459203	043	1191094	458639	081	1191768	459499
006	1191328	459114	044	1191069	458636	082	1191742	459519
007	1191384	459101	045	1191092	458626	083	1191727	459541
008	1191447	459073	046	1191009	458608	084	1191700	459682
009	1191697	459028	047	1191010	458638	085	1191672	459825
010	1191664	458886	048	1191024	458638	086	1191668	459829
011	1191684	459908	049	1191028	458732	087	1192012	459339
012	1191798	458896	050	1191025	458770	088	1192042	459331
013	1191777	458791	051	1191029	458802	089	1192141	459308
014	1191765	458790	052	1191038	458818	090	1192170	459290
015	1191769	458775	053	1191081	458878	091	1192193	459287
016	1191878	458780	054	1191002	458911	092	1192206	459234
017	1191674	458785	055	1191004	459033	093	1192218	459208
018	1191681	458643	056	1191092	489101	094	1192242	459209
019	1191838	458641	057	1191094	459195	095	1192277	459107
020	1191855	463704	058	1191048	469256	096	1192287	469163
021	1191658	463731	059	1191038	459276	097	1192300	459143
022	1191638	469703	090	1190995	459312	098	1192311	469125
023	1191623	469702	051	1190977	459336	099	1192315	459109
024	1191610	469684	062	1190923	459372	100	1192325	458903
025	1191601	469682	063	1190904	459394	101	1192334	458835
026	1191599	469708	064	1190938	459415	102	1192208	458860
027	1191558	469720	065	1190892	459416	103	1192195	458885
028	1191684	469815	066	1190935	459425	104	1192058	458894
029	1191471	469806	067	1191837	459687	105	1192063	458932
030	1191432	469763	068	1191642	459640	106	1192058	458874
031	1191372	469760	069	1191875	459628	107	1192069	458984
032	1191337	469761	070	1191709	459473	108	1192108	459186
033	1191334	469767	071	1191700	459428	109	1192110	459180
034	1191289	469761	072	1191718	459411	110	1192117	459283
035	1191272	469737	073	1191776	469388	111	1192084	459289
036	1191235	469730	074	1191787	459408	112	1192041	469312
037	1191239	469673	075	1191827	469392	113	1192007	469321
038	1191206	469688	076	1191877	469381			

**សញ្ញាសម្គាល់**

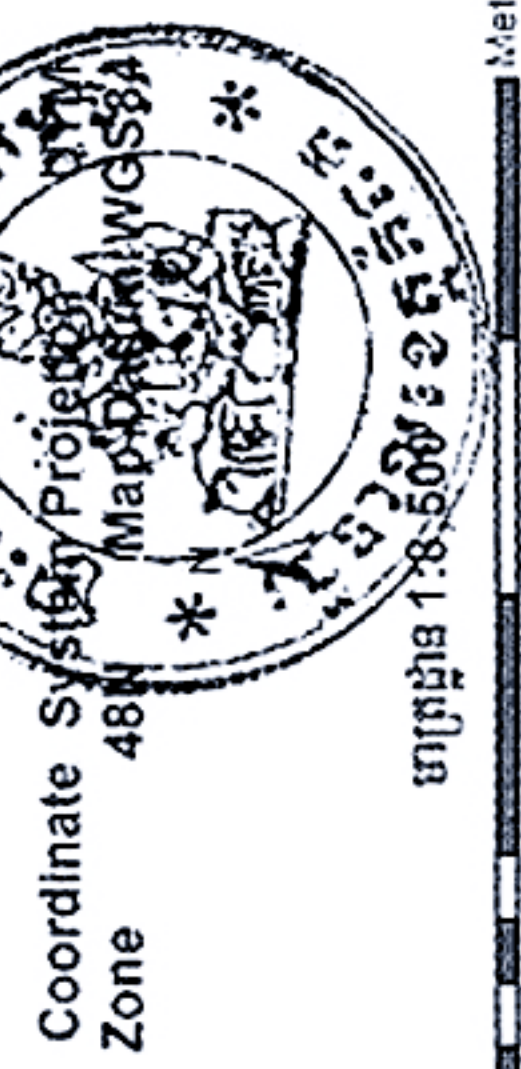
- ព្រំប្រទល់ដីកាត់ចេញចំនួនរួម ៣៨.២៣០៦ ហិកតា
- ▲ ជំនុំគោល
- ការធ្វើប្រទានកម្មដីជូនប្រជាពលរដ្ឋចំនួន ៣៦.៥៦២១ ហិកតា



ព្រៃពាក់កណ្តាលប្រទេស

ព្រៃឈ្មោះ

ដីគ្មានគម្របច្រុះ

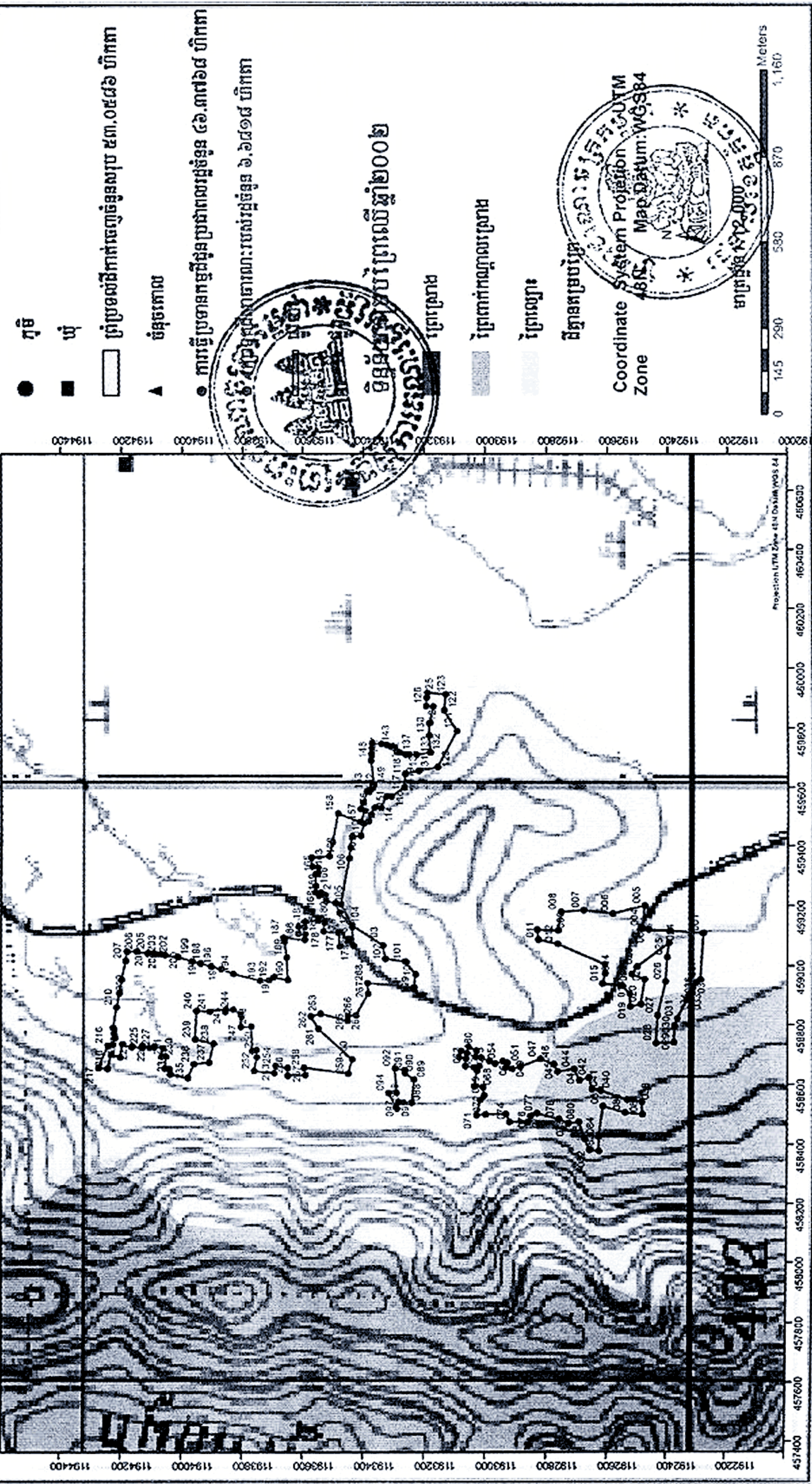
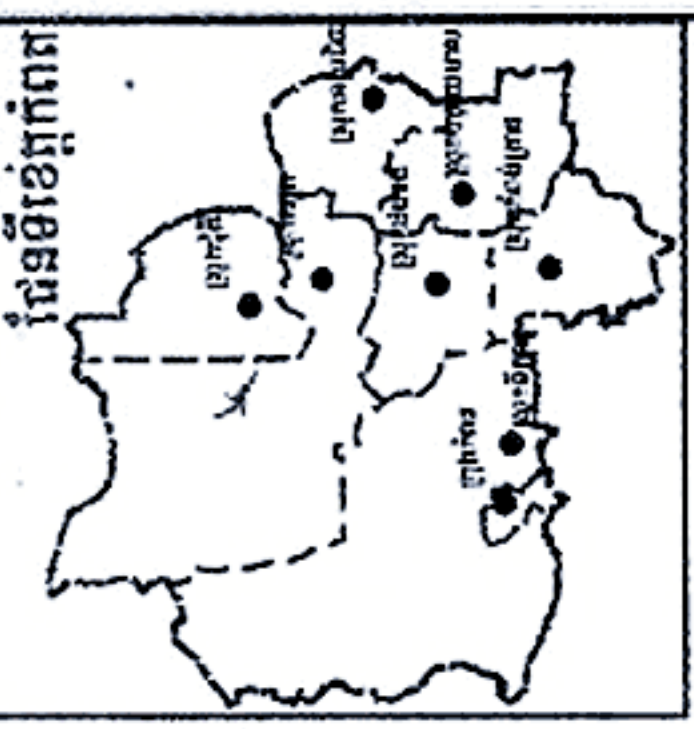


មាត្រដ្ឋាន 1:8,600 ៤៦២១៦ ៤៦៣០០ ៤៦៤០០ ៤៦៥០០ ៤៦៦០០ ៤៦៧០០ ៤៦៨០០ ៤៦៩០០ ៤៧០០០ ៤៧១០០ ៤៧២០០ ៤៧៣០០ ៤៧៤០០ ៤៧៥០០ ៤៧៦០០ ៤៧៧០០ ៤៧៨០០ ៤៧៩០០ ៤៨០០០ ៤៨១០០ ៤៨២០០ ៤៨៣០០ ៤៨៤០០ ៤៨៥០០ ៤៨៦០០ ៤៨៧០០ ៤៨៨០០ ៤៨៩០០ ៤៩០០០ ៤៩១០០ ៤៩២០០ ៤៩៣០០ ៤៩៤០០ ៤៩៥០០ ៤៩៦០០ ៤៩៧០០ ៤៩៨០០ ៤៩៩០០ ៥០០០០



ឧបសម្ព័ន្ធនៃអនុក្រឹត្យលេខ ៤៧ អនក្រ.បក.ជ.ជ. ថ្ងៃទី ១២ ខែ វិច្ឆិកា ឆ្នាំ ២០១២ ស្តីពី ការការពារ ចេញ

ពីផែនទីតម្របព្រៃឈើបម្រុងទុកអចិន្ត្រៃយ៍របស់រដ្ឋទំហំ ៥៣.០៥៨៦ ហិកតា នៅភូមិត្រពាំងរន្ទ ឃុំតានី ស្រុកអង្គរជ័យ ខេត្តកំពត ក្នុងនោះរំលឹស្មើអនុបយោគ ជាដីឯកជនរបស់រដ្ឋ និងការធ្វើប្រទានកម្មជាកម្មសិទ្ធិទំហំ ៤៦.៣៧៦៨ ហិកតា ជូនប្រជាពលរដ្ឋ ចំនួន ១១២ គ្រួសារកាន់កាប់ប្រើប្រាស់ដាំដុះជាក់ស្តែង និងរក្សាទុកទំហំ ៦.៦៨១៨ ហិកតា ជាដីសាធារណៈរបស់រដ្ឋ





ឧបសម្ព័ន្ធ២ (ទំព័រទី៣) ចំណុចនិយាមកា ដីដែលស្នើសុំកាត់ចេញពីផែនទីតម្របព្រៃឈើបម្រុងទុកសម្រាប់គ្រួសារ ឆ្នាំ២០០២

នៅភូមិត្រពាំងរួស ឃុំតានី ស្រុកអង្គរវ័យ ខេត្តកំពត ដើម្បីស្នើសុំធ្វើអនុបយោគ និងការធ្វើប្រទានកម្មដីជាកម្មសិទ្ធិ

ជូនប្រជាពលរដ្ឋកាន់កាប់ប្រើប្រាស់ដាំដុះដាក់ស្តែង

វាស់វែង ដោយប្រើឧបករណ៍ GPS MAP 62s

កំពត ថ្ងៃទី...០៧...ខែ...ខែ...ឆ្នាំ២០១២

អ្នកវាស់វែង

*[Signature]*  
 គោរព បាទដានណារិន

លេខ...៥០០.៧៧៧៧

ប្រធានមន្ទីរព្រៃឈើ និងពន្ធុរក្សា

លេខ...០៧...ខែ...ខែ...ឆ្នាំ២០១២

យិន ឌុន

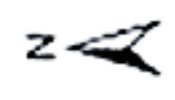
លេខ...២៤៧៧៧

បានឃើញ និងឯកភាព

លេខ...០៧...ខែ...ខែ...ឆ្នាំ២០១២

ប្រធានមន្ទីរព្រៃឈើ និងពន្ធុរក្សា

លេខ	Y_PROJ	X_PROJ	លេខ	Y_PROJ	X_PROJ	លេខ	Y_PROJ	X_PROJ	លេខ	Y_PROJ	X_PROJ	លេខ	Y_PROJ	X_PROJ
001	1192277	459107	053	1192966	458866	105	1193473	459203	157	1193409	459479	209	1194206	458906
002	1192389	459116	054	1192985	458876	106	1193448	459366	158	1193483	459308	210	1194214	458888
003	1192441	459119	055	1193010	458886	107	1193441	459392	159	1193500	459411	211	1194226	458787
004	1192481	459123	056	1193031	458899	108	1193438	459430	160	1193510	459430	212	1194222	458783
005	1192474	459109	057	1193028	458771	109	1193407	459431	161	1193570	459359	213	1194220	458785
006	1192690	459173	058	1193052	458725	110	1193397	459473	162	1193568	459328	214	1194219	458784
007	1192678	459184	059	1193058	458702	111	1193381	459481	163	1193548	459326	215	1194227	458732
008	1192751	459177	060	1193077	458708	112	1193373	459604	164	1193548	459306	216	1194243	458729
009	1192759	459116	061	1193084	458687	113	1193381	459528	165	1193555	459303	217	1194273	458853
010	1192829	459119	062	1193061	458683	114	1193342	459527	166	1193566	459284	218	1194244	458849
011	1192824	459085	063	1193063	458659	115	1193323	459665	167	1193568	459242	218	1194231	458888
012	1192762	459071	064	1193034	458656	116	1193307	459666	168	1193645	459231	220	1194202	458888
013	1192608	459003	065	1193018	458658	117	1193284	459666	169	1193639	459231	221	1194184	458733
014	1192605	458972	066	1193024	458643	118	1193281	459642	170	1193625	459232	222	1194185	458728
015	1192614	458938	067	1193034	458591	119	1193217	459624	171	1193622	459214	223	1194183	458728
016	1192554	458831	068	1193005	458559	120	1193155	459666	172	1193491	459207	224	1194130	458720
017	1192647	458829	069	1193001	458561	121	1193091	459738	173	1193477	459175	225	1194129	458728
018	1192524	458803	070	1193014	458548	122	1193130	459857	174	1193438	459128	226	1194105	458721
019	1192521	458860	071	1193027	458455	123	1193128	459910	175	1193431	459065	227	1194090	458723
020	1192480	458863	072	1192997	458437	124	1193190	459916	176	1193476	459063	228	1194089	458726
021	1192473	458862	073	1192930	458459	125	1193181	459900	177	1193481	459113	229	1194081	458720
022	1192417	458871	074	1192918	458473	126	1193192	459873	178	1193530	459113	230	1194006	458880
023	1192480	458896	075	1192859	458472	127	1193170	459870	179	1193528	459142	231	1194062	458880
024	1192393	459075	076	1192849	458432	128	1193178	459814	180	1193548	459149	232	1194085	458850
025	1192398	459027	077	1192828	458501	129	1193182	459814	181	1193691	459146	233	1194040	458849
026	1192404	458946	078	1192757	458482	130	1193183	459772	182	1193593	459128	234	1194038	458831
027	1192430	458930	079	1192725	458458	131	1193178	459715	183	1193613	459129	235	1193978	458819
028	1192436	458737	080	1192580	458473	132	1193180	459715	184	1193614	459104	236	1193969	458885
029	1192376	458739	081	1192571	458416	133	1193224	459707	185	1193691	459104	237	1193903	458871
030	1192374	458795	082	1192566	458378	134	1193249	459707	186	1193693	459085	238	1193894	458735
031	1192384	458820	083	1192625	458376	135	1193259	459708	187	1193664	459092	239	1193865	458749
032	1192334	458883	084	1192626	458425	136	1193263	459708	188	1193659	459080	240	1193851	458844
033	1192326	458803	085	1192611	458528	137	1193280	459715	189	1193653	459026	241	1193806	458843
034	1192316	458809	086	1192538	458504	138	1193288	459715	190	1193648	458980	242	1193864	458880
035	1192311	458828	087	1192480	458498	139	1193296	459728	191	1193695	458999	243	1193865	458841
036	1192300	458843	088	1192339	458537	140	1193306	459734	192	1193711	458980	244	1193830	458880
037	1192287	458853	089	1192311	458514	141	1193310	459734	193	1193741	458948	246	1193804	458832
038	1192482	458840	090	1192281	458536	142	1193323	459738	194	1193828	458971	246	1193801	458826
039	1192631	458847	091	1192262	458645	143	1193340	459744	195	1193870	458987	247	1193804	458780
040	1192619	458678	092	1192294	458661	144	1193371	459747	196	1193902	458986	248	1193769	458782
041	1192648	458652	093	1192280	458571	145	1193372	459728	197	1193938	459006	249	1193766	458710
042	1192657	458620	094	1192316	458589	146	1193373	459711	198	1193984	459027	260	1193762	458712
043	1192680	458610	095	1192390	458523	147	1193373	459703	199	1194012	459027			
044	1192707	458648	096	1192387	458517	148	1193374	459687	200	1194055	459034			
045	1192782	458641	097	1192383	458538	148	1193384	459603	201	1194069	459037			
046	1192774	458664	098	1192366	458538	150	1193388	459603	202	1194087	459037			
047	1192817	458683	099	1192332	458528	151	1193370	459693	203	1194097	459039			
048	1192803	458656	100	1192327	458589	152	1193380	459681	204	1194113	459039			
049	1192910	458649	101	1192360	459013	163	1193388	459682	205	1194148	459046			
050	1192830	458655	102	1192326	459021	164	1193400	459645	206	1194181	459046			
051	1192928	458670	103	1192335	459068	155	1193409	459623	207	1194184	459014			
052	1192941	458675	104	1192436	459134	156	1193394	459517	208	1194190	458961			



មាត្រដ្ឋាន 1:8,000

Coordinate System Projection UTM  
 Zone 49N Map Datum:WGS84

459500

459500

459500

119400

119350

119300

119250

460000

459500

459000

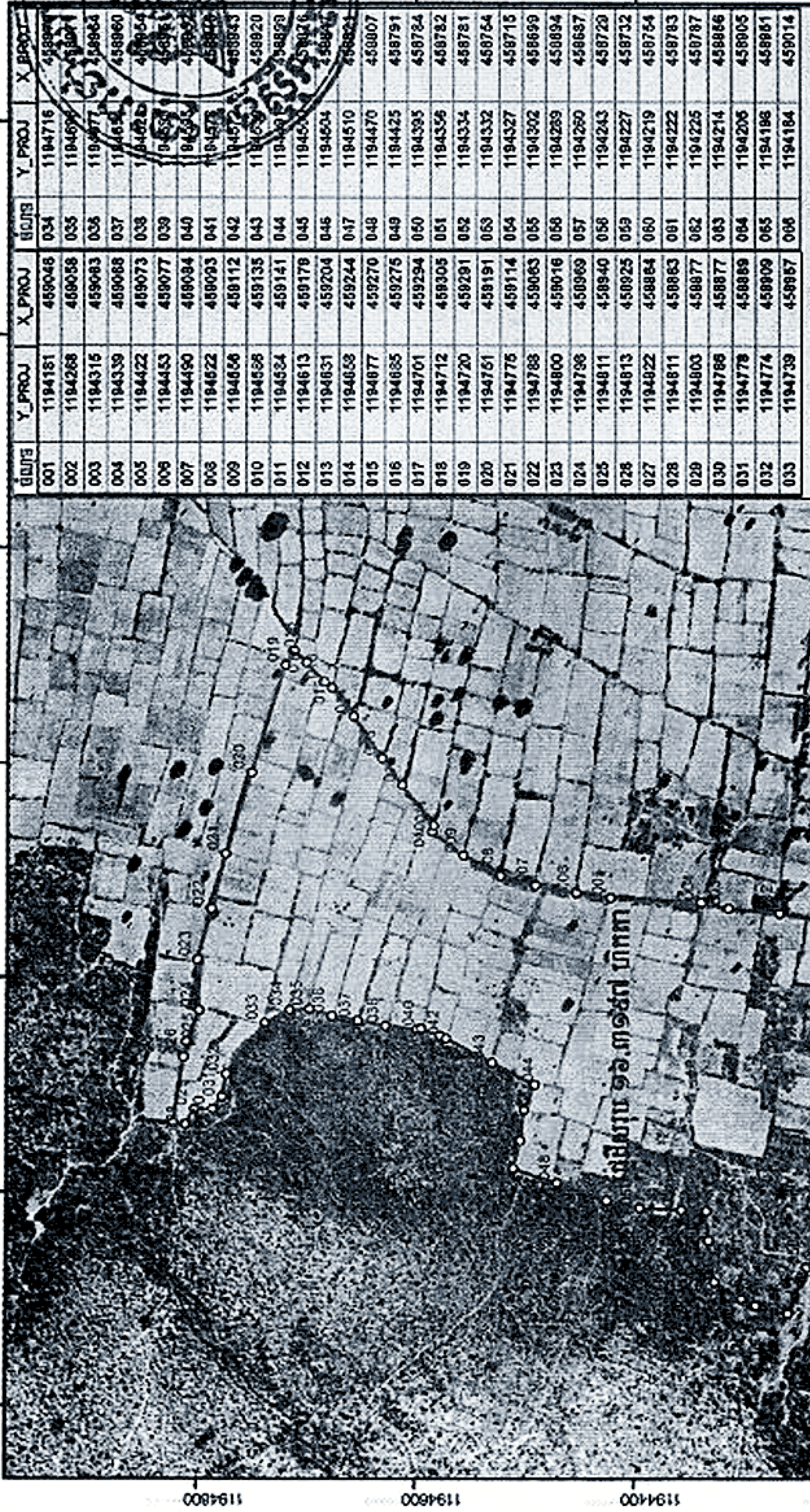
458500



ឧបសម្ព័ន្ធ នៃអនុក្រឹត្យលេខ... ខេ... ថ្ងៃទី... ខេ... ឆ្នាំ២០១២ ស្តីពី ការកាត់ចេញពីដីស្រែចម្រុះប្រៃឈើ  
 បម្រុងទុកអចិន្ត្រៃយ៍ ឆ្នាំ២០០២ ទំហំ ១៦.៣១៩៧ ហិកតា នៅភូមិអំបូរដូល ឃុំអង្គរជ័យ ស្រុកអង្គរជ័យ ខេត្តកំពត ក្នុងនាមស្នើសុំ  
 ធ្វើអនុបយោគ ជាដីឯកជនរបស់រដ្ឋ និងការធ្វើប្រទានកម្មជាកម្មសិទ្ធិទំហំ ១៥.៦១៩១ ហិកតា ជូនប្រជាពលរដ្ឋចំនួន ៧៧ គ្រួសារ  
 កាន់កាប់ប្រើប្រាស់ដីដុះដាំកៅស៊ូ និង អាក្រក់ទំហំ ០.៧០០៦ ហិកតា ជាដីសាធារណៈរបស់រដ្ឋ

N  
 មាត្រដ្ឋាន 1:5,000

វាស់វែង ដោយប្រើឧបករណ៍ GPS MAP 62s  
 កំពត, ថ្ងៃទី... ខេ... ឆ្នាំ២០១២



លេខ	Y_PROJ	X_PROJ	ICURS	Y_PROJ	X_PROJ
001	1194181	459046	034	1194716	459000
002	1194268	459058	035	1194697	459001
003	1194315	459083	036	1194777	459064
004	1194339	459088	037	1194694	459060
005	1194422	459073	038	1194723	459054
006	1194453	459077	039	1194653	459056
007	1194490	459094	040	1194735	459052
008	1194622	459093	041	1194757	459049
009	1194656	459112	042	1194757	459043
010	1194656	459135	043	1194730	459020
011	1194634	459141	044	1194730	459020
012	1194613	459179	045	1194657	459020
013	1194631	459204	046	1194604	459024
014	1194653	459244	047	1194510	459007
015	1194677	459270	048	1194470	459007
016	1194685	459275	049	1194425	459791
017	1194701	459294	060	1194395	459784
018	1194712	459305	051	1194356	459782
019	1194720	459291	052	1194334	459781
020	1194751	459191	063	1194332	459754
021	1194775	459114	054	1194327	459715
022	1194788	459083	055	1194302	459699
023	1194800	459016	056	1194289	459894
024	1194798	459069	057	1194290	459637
025	1194811	459040	058	1194243	459720
026	1194813	459025	059	1194227	459732
027	1194822	459064	060	1194219	459764
028	1194811	459083	061	1194222	459783
029	1194800	459077	062	1194225	459787
030	1194788	459077	063	1194214	459866
031	1194778	459089	064	1194206	459905
032	1194774	459090	065	1194198	459861
033	1194739	459057	066	1194184	459014

Projection UTM Zone 48N, Datum WGS 84

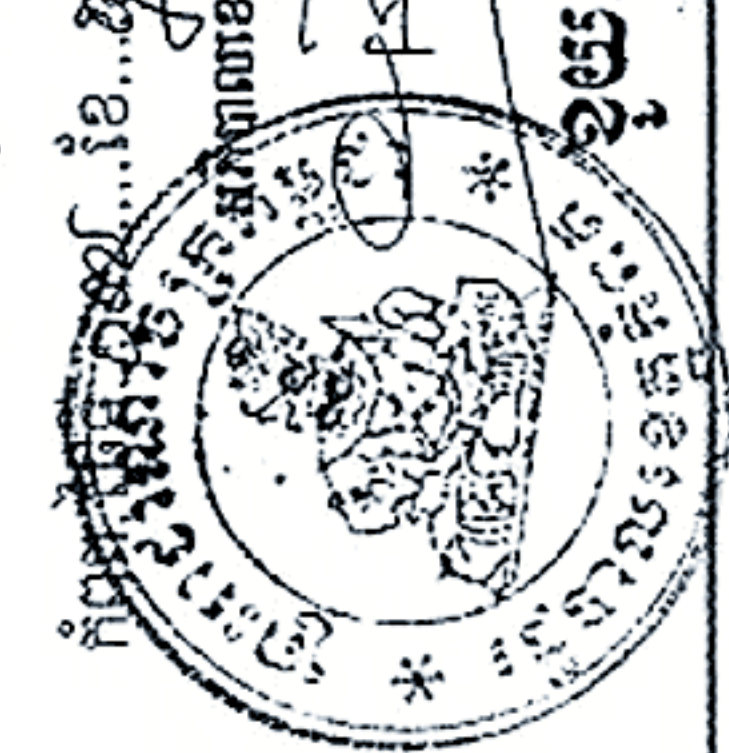


អ្នកវាស់វែង  
 លេខ. ៥៥១.៧៩៧.៧៧  
 បានឃើញ និងពិនិត្យត្រឹមត្រូវ

កំពត, ថ្ងៃទី... ខេ... ឆ្នាំ២០១២  
 ប្រកាសអនុក្រឹត្យលេខ... ខេ... ថ្ងៃទី... ខេ... ឆ្នាំ២០១២



យិន ឌុន្ទ  
 លេខ. ២៧៧.០៧៧  
 បានឃើញ និងឯកភាព



កំពត, ថ្ងៃទី... ខេ... ឆ្នាំ២០១២  
 យិន ឌុន្ទ