



ព្រះរាជាណាចក្រកម្ពុជា

ជាតិ សាសនា ព្រះមហាក្សត្រ



ក្រសួងកសិកម្ម រុក្ខាប្រមាញ់ និង នេសាទ



លេខ...៤៥៣...ប្រក.កសក

ប្រកាស

ស្តីពី

ការបង្កើតនិងការគ្រប់គ្រងតំបន់ព្រៃសហគមន៍ក្នុងខេត្តរតនគិរី

រដ្ឋមន្ត្រីក្រសួងកសិកម្ម រុក្ខាប្រមាញ់ និងនេសាទ

- បានឃើញរដ្ឋធម្មនុញ្ញនៃព្រះរាជាណាចក្រកម្ពុជា
- បានឃើញព្រះរាជក្រឹត្យលេខ នស/រកត/០៩១៣/៩០៣ ចុះថ្ងៃទី២៤ ខែកញ្ញា ឆ្នាំ២០១៣ ស្តីពីការតែងតាំងរាជរដ្ឋាភិបាលនៃព្រះរាជាណាចក្រកម្ពុជា
- បានឃើញព្រះរាជក្រមលេខ០២/នស/៩៤ ចុះថ្ងៃទី២០ ខែកក្កដា ឆ្នាំ១៩៩៤ ដែលប្រកាសឱ្យប្រើច្បាប់ស្តីពីការរៀបចំនិងការប្រព្រឹត្តទៅនៃគណៈរដ្ឋមន្ត្រី
- បានឃើញព្រះរាជក្រមលេខ នស/រកម/០១៩៦/១៣ ចុះថ្ងៃទី២៤ ខែមករា ឆ្នាំ១៩៩៦ ដែលប្រកាសឱ្យប្រើច្បាប់ស្តីពីការបង្កើតក្រសួងកសិកម្ម រុក្ខាប្រមាញ់ និងនេសាទ
- បានឃើញព្រះរាជក្រមលេខ នស/រកម/០៨០២/០១៦ ចុះថ្ងៃទី៣១ ខែសីហា ឆ្នាំ២០០២ ដែលប្រកាសឱ្យប្រើច្បាប់ស្តីពីព្រៃឈើ
- បានឃើញអនុក្រឹត្យលេខ១៧អនក្រ.បក ចុះថ្ងៃទី០៧ ខែមេសា ឆ្នាំ២០០០ ស្តីពីការរៀបចំនិងការប្រព្រឹត្តទៅរបស់ក្រសួងកសិកម្ម រុក្ខាប្រមាញ់ និងនេសាទ
- បានឃើញអនុក្រឹត្យលេខ១៨អនក្រ.បក ចុះថ្ងៃទី១៤ ខែវិច្ឆិកា ឆ្នាំ២០០៨ ស្តីពីការកែសម្រួលអគ្គនាយកដ្ឋាននៃក្រសួងទៅជាអគ្គលេខាធិការដ្ឋាន ការដំឡើងរដ្ឋបាលព្រៃឈើ រដ្ឋបាលជលផល ឱ្យមានថ្នាក់ស្មើអគ្គនាយកដ្ឋាន ការដំឡើងនាយកដ្ឋានក្សេត្រសាស្ត្រនិងកែលម្អដីកសិកម្មឱ្យទៅជាអគ្គនាយកដ្ឋានកសិកម្ម និងការកែសម្រួលអគ្គនាយកដ្ឋានចម្ការកៅស៊ូទៅជាអគ្គនាយកដ្ឋានកៅស៊ូ ស្ថិតក្រោមការគ្រប់គ្រងរបស់ក្រសួងកសិកម្ម រុក្ខាប្រមាញ់ និងនេសាទ
- បានឃើញអនុក្រឹត្យលេខ៧៩ អនក្រ.បក ចុះថ្ងៃទី០២ ខែធ្នូ ឆ្នាំ២០០៣ ស្តីពីការគ្រប់គ្រងសហគមន៍ព្រៃឈើ
- បានឃើញប្រកាសលេខ២១៩ប្រក.កសក ចុះថ្ងៃទី២១ ខែកក្កដា ឆ្នាំ២០០៦ ស្តីពីគោលការណ៍ណែនាំអំពីសហគមន៍ព្រៃឈើ
- តាមសំណើរបស់ប្រតិភូរាជរដ្ឋាភិបាលទទួលបន្ទុកប្រធានរដ្ឋបាលព្រៃឈើ

សម្រេច

ប្រការ ១. -

ត្រូវបានបង្កើតតំបន់ព្រៃសហគមន៍ក្នុងខេត្តរតនគិរី សម្រាប់ធ្វើការគ្រប់គ្រងប្រកបដោយនិរន្តរភាពតាមលក្ខណៈសហគមន៍ព្រៃឈើដែលមានទីតាំងស្ថិតនៅក្នុងផ្នែករដ្ឋបាលព្រៃឈើលំផាត់ និងផ្នែករដ្ឋបាលព្រៃឈើរើនសៃខណ្ឌរដ្ឋបាលព្រៃឈើរតនគិរី។

ប្រការ ២. -

ការបង្កើតតំបន់ព្រៃសហគមន៍នេះមានគោលបំណង ៖

- គ្រប់គ្រង ប្រើប្រាស់ ការពារ ថែរក្សា អភិរក្សជីវចម្រុះ និងអភិវឌ្ឍព្រៃសហគមន៍ឲ្យមាននិរន្តរភាព
- ប្រើប្រាស់ផល អនុផលព្រៃឈើជាលក្ខណៈប្រពៃណីសម្រាប់ការរស់នៅ ទំនៀមទម្លាប់ និង ជំនឿ សាសនា
- ទាញយកផល អនុផលព្រៃឈើ ស្របតាមលទ្ធភាពធនធាននិងសក្តានុពលព្រៃសហគមន៍
- គាំទ្រដល់គោលនយោបាយរបស់រាជរដ្ឋាភិបាលក្នុងការកាត់បន្ថយភាពក្រីក្រ។

ប្រការ ៣. -

តំបន់ព្រៃសហគមន៍ក្នុងខេត្តរតនគិរីនៃប្រកាសនេះមាន៤(បួន) សហគមន៍ព្រៃឈើចែកចេញជា៤(បួន)កន្លែង ដែលមានផ្ទៃដីសរុបចំនួន១.៤៨៣ហិកតា(មួយពាន់បួនរយប៉ែតសិបបីហិកតា) ដូចមានក្នុងផែនទីភ្ជាប់ជាឧបសម្ព័ន្ធ១នៃ ប្រកាសនេះ និងជាប្រព័ន្ធផ្សេងៗទៀតកំណត់ដោយចំណុចគោល និងនិយាមកាដូចបានកំណត់ ក្នុងឧបសម្ព័ន្ធ២នៃ ប្រកាសនេះ។

ប្រការ ៤. -

ដំណើរការរៀបចំនិងការប្រព្រឹត្តទៅនៃសហគមន៍ព្រៃឈើក្នុងតំបន់ព្រៃសហគមន៍នៃប្រកាសនេះ ត្រូវអនុវត្តតាម នីតិវិធីដូចបានកំណត់នៅក្នុងច្បាប់ស្តីពីព្រៃឈើ អនុក្រឹត្យស្តីពីការគ្រប់គ្រងសហគមន៍ព្រៃឈើ និងប្រកាសស្តីពីគោល ការណ៍ណែនាំអំពីសហគមន៍ព្រៃឈើ។

ប្រការ ៥. -

បទប្បញ្ញត្តិទាំងឡាយណាក្នុងក្របខ័ណ្ឌនៃការបង្កើតព្រៃសហគមន៍ខាងលើដែលផ្ទុយនឹងប្រកាសនេះ ត្រូវទុកជា និរាករណ៍។

ប្រការ ៦. -

អគ្គលេខាធិការ អគ្គាធិការ នាយកខុទ្ទកាល័យ ប្រធានរដ្ឋបាលព្រៃឈើ ប្រធាននាយកដ្ឋាននីតិកម្មកសិកម្ម ប្រធាននាយកដ្ឋានផែនការនិងស្ថិតិ ប្រធានអង្គការក្រោមឱវាទក្រសួងកសិកម្ម រុក្ខាប្រមាញ់ និងនេសាទ ដែលពាក់ព័ន្ធ និងប្រធានមន្ទីរកសិកម្មខេត្តរតនគិរី ត្រូវអនុវត្តប្រកាសនេះតាមភារកិច្ចរៀងៗខ្លួនចាប់ពីថ្ងៃចុះហត្ថលេខាក្រោយទៅ ។

រាជធានីភ្នំពេញ ថ្ងៃទី ១០ ខែ តុលា ឆ្នាំ ២០១៤

រដ្ឋមន្ត្រី

ក្រសួងកសិកម្ម រុក្ខាប្រមាញ់ និងនេសាទ

កន្លែងទទួល

- ទីស្តីការគណៈរដ្ឋមន្ត្រី
- ក្រសួងមហាផ្ទៃ
- ក្រសួងការពារជាតិ
- ក្រសួងរៀបចំដែនដី នគរូបនីយកម្មនិងសំណង់
- ក្រសួងសេដ្ឋកិច្ចនិងហិរញ្ញវត្ថុ
- ក្រសួងបរិស្ថាន
- ខុទ្ទកាល័យសម្តេចអគ្គមហាសេនាបតីតេជោនាយករដ្ឋមន្ត្រី
- ខុទ្ទកាល័យឯកឧត្តម លោកជំទាវឧបនាយករដ្ឋមន្ត្រី
- សាលាខេត្តរតនគិរី
- ដូចប្រការ ៦
- រាជកិច្ច
- ឯកសារ កាលប្បវត្តិ

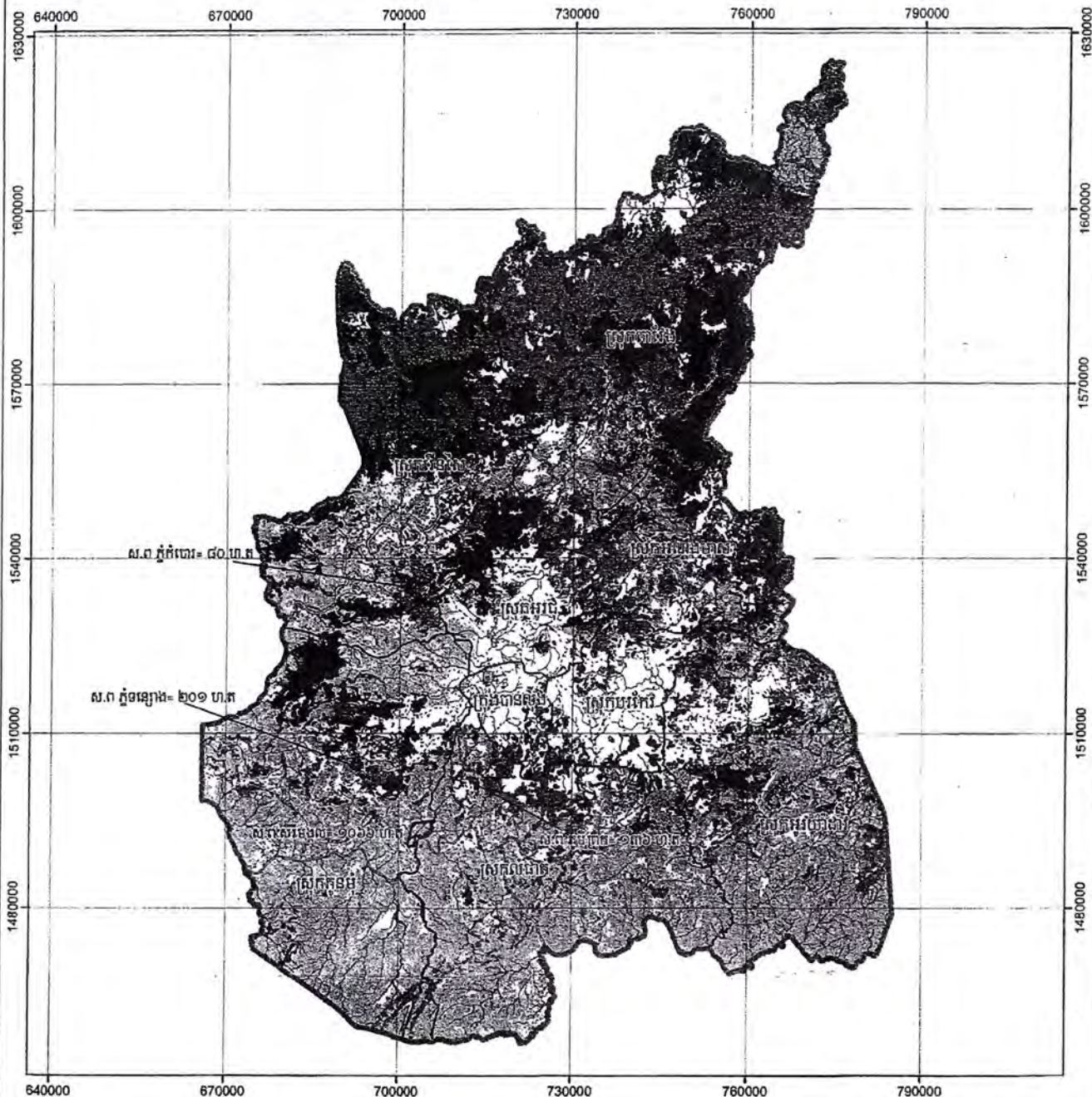


បណ្ឌិត អ៊ុំក ព័រ្សិន

ឧបសម្ព័ន្ធ ១ : ប្រកាសលេខ ៤៩៣..... ប្រក.កសក ចុះថ្ងៃទី ១១... ខែ ឧសភា..... ឆ្នាំ ២០១៤



ផែនទីទីតាំងព្រៃសហគមន៍ក្នុងខេត្តរតនគិរី



សញ្ញាសម្គាល់

<ul style="list-style-type: none"> ⊙ ទីតាំងសាលាខេត្ត — ព្រំប្រទល់ខេត្ត — ព្រំប្រទល់ស្រុក 	<ul style="list-style-type: none"> ផ្លូវ — ផ្លូវទឹក ▨ ព្រំប្រទល់ព្រៃសហគមន៍ 	<ul style="list-style-type: none"> កម្របព្រៃឈើឆ្នាំ ២០០២ ■ ព្រៃស្រោង ■ ព្រៃពាក់កណ្តាលស្រោង 	<ul style="list-style-type: none"> ▨ ព្រៃឈ្មោះ ▨ ព្រៃផ្សេងៗ ▨ ដីគ្មានគម្របព្រៃ
---	---	---	---

Coordinate Systems
 Zone: 48P
 Projection: UTM
 Map Datum: Indian 1960
មាត្រដ្ឋាន 1:650,000
 0 15 30
 គីឡូម៉ែត្រ

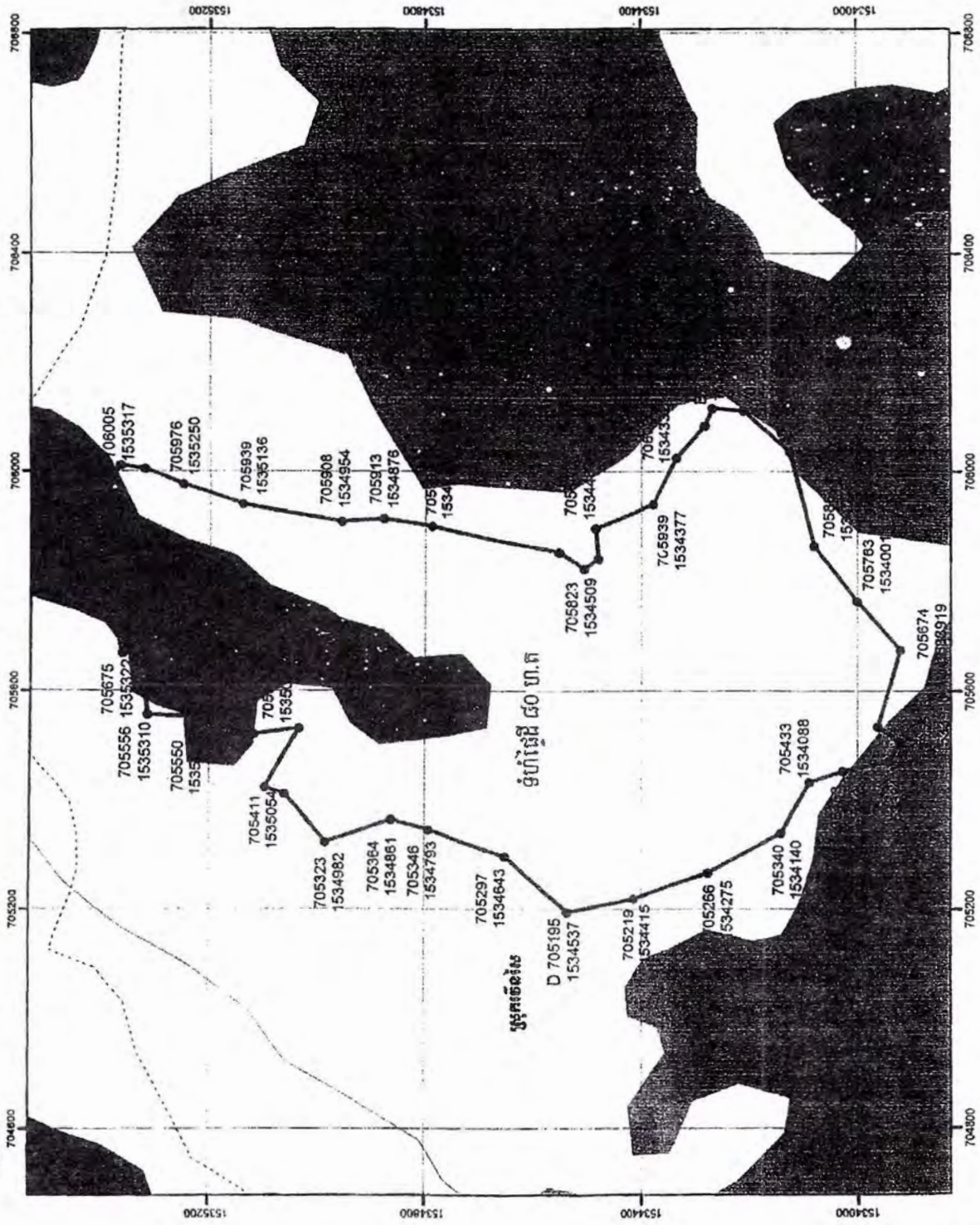
20

ល.រ	ឈ្មោះសហគមន៍ ព្រៃឈើ	ផ្ទៃដី (ហិកតា)	ចំណុចនិយាមកាតីតាំងព្រៃសហគមន៍										ចំនួន ភូមិ	ឈ្មោះ ឃុំ	ឈ្មោះ ស្រុក	ផ្នែករដ្ឋបាល ព្រៃឈើ
៤	ភូមិព្រៃក	១៣៦	713311	1500696	712590	1501843	713262	1502460	713781	1501433	១	បាកាង	សំរោង	សំរោង	សំរោង	
			713283	1500776	712544	1501845	713357	1502432	713780	1501393						
			713277	1500352	712463	1502184	713438	1502378	713786	1501335						
			713305	1500917	712415	1502268	713507	1502310	713773	1501278						
			713327	1500996	712461	1502343	713547	1502253	713802	1501208						
			713299	1501164	712491	1502373	713583	1502175	713803	1501127						
			713274	1501326	712450	1502452	713624	1502114	713790	1501072						
			713251	1501443	712500	1502514	713630	1502014	713779	1501035						
			713179	1501520	712600	1502524	713632	1501967	713760	1500931						
			712989	1501550	712651	1502526	713675	1501908	713756	1500857						
			712924	1501747	712747	1502513	713730	1501822	713702	1500804						
			712909	1501891	712828	1502519	713812	1501767	713661	1500771						
			712868	1501891	712902	1502522	713802	1501695	713620	1500717						
			712696	1501786	712953	1502508	713801	1501646	713548	1500690						
712636	1501743	713021	1502466	713783	1501558	713479	1500686									
712574	1501728	713112	1502464	713773	1501520	713427	1500689									
712550	1501730	713188	1502472	713768	1501470	713350	1500695									
	សរុប	១.៤៨៣											០៦	០៤	០៣	០២

ស



ផែនទីព្រំសំណង់ស្តីអំពី ផ្លូវក្រវាញប្រវែង ប្រវែងស្រូវ ខេត្តកណ្តាល



សញ្ញាសញ្ញា

- ចំណុចទិញដី
- ផ្លូវ
- ផ្លូវទឹក
- ព្រំប្រទល់ព្រៃសហគមន៍
- ព្រៃស្រោង
- ព្រៃពាក់កណ្តាលស្រោង
- ព្រៃល្បោះ
- ព្រៃផ្សេងៗ
- ដីគ្មានគ្របដណ្តប់

មាត្រដ្ឋាន 1:10,000
 Coordinate Systems
 Zone: 48P
 Projection: UTM
 Map Datum: Indian 60

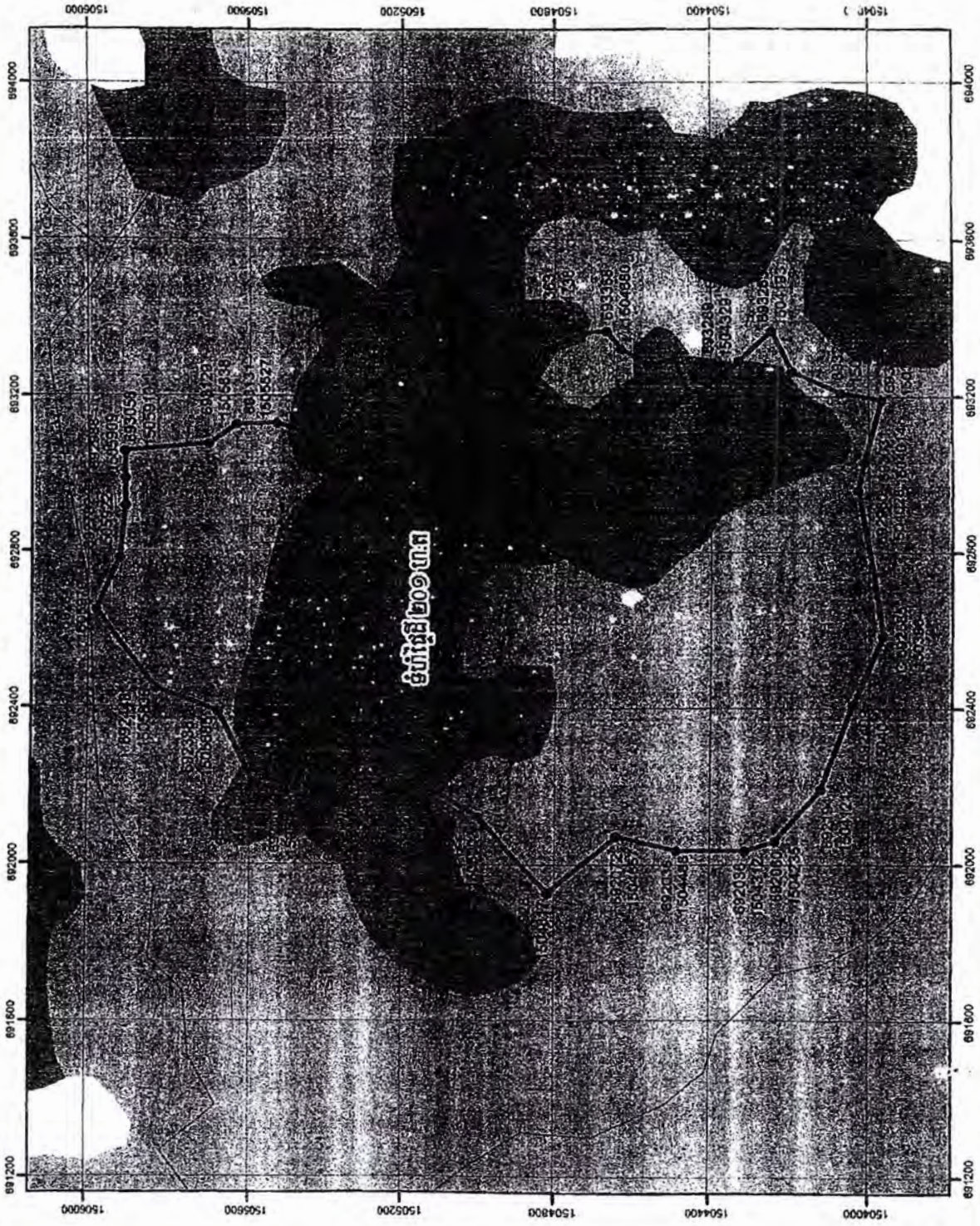
CD

សហគមន៍ព្រៃឈើ ភ្នំកំបោរ

705668-1535353	705346-1534793	705674-1533919	705823-1534509
705675-1535322	705297-1534643	705763-1534001	705853-1534551
70555-1535310	705195-1534537	705864-1534079	705900-1534787
705550-1535224	705219-1534415	706037-1534124	705913-1534876
705524-1535191	705266-1534275	706113-1534209	705908-1534954
705520-1535109	705340-1534140	706117-1534266	705939-1535136
705531-1535029	705433-1534088	706085-1534280	705976-1535250
705423-1535090	705453-1534027	706026-1534332	706005-1535317
705411-1535054	705471-1533941	705939-1534377	706011-1535357
705323-1534982	705506-1533920	705896-1534488	705963-1535397
705364-1534861	705534-1533962	705841-1534483	705841-1535388



ផែនទីព្រៃសហគមន៍ភ្នំពេញ ស្ថិតនៅក្នុងឃុំត្រពាំងច្រើន ឃុំស្រុកក្រុងភ្នំ ខេត្តកោះកុង



សញ្ញាសម្គាល់

- ចំណុចទីយានគោ
- ផ្លូវថ្នល់
- ព្រំប្រទល់ព្រៃសហគមន៍
- គម្របព្រៃឈើ ២០០២
- ព្រៃស្រោង
- ព្រៃពាក់កណ្តាលស្រោង
- ព្រៃឈ្លោះ
- ព្រៃផ្សេងៗ
- ឆ្នេរសមុទ្រ

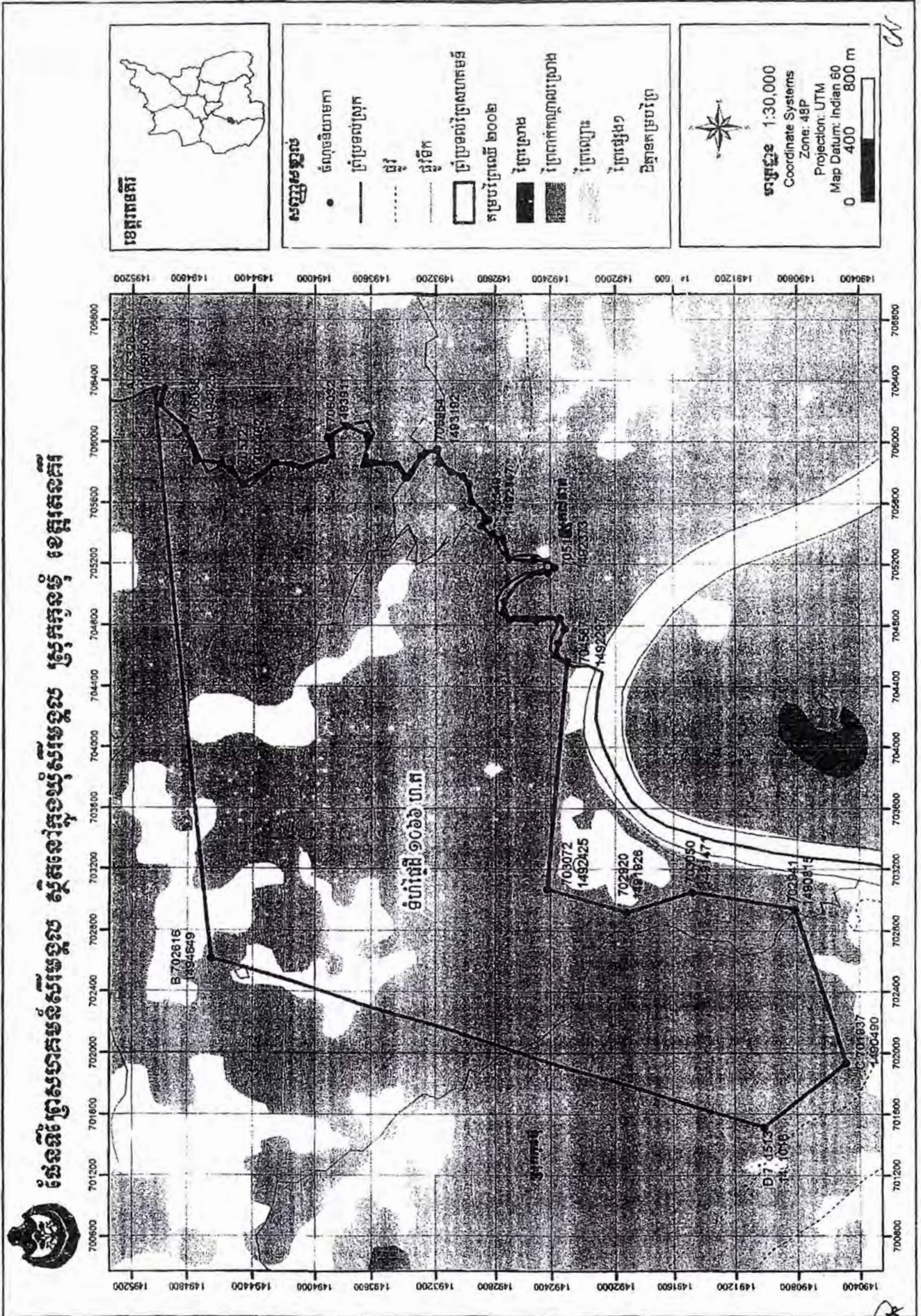


ទាមទារ ១:១៤,០០០
 Coordinate Systems
 Zone: 48P
 Projection: UTM
 Map Datum: Indian 60
 0 200 400 m

CH

សហគមន៍ព្រៃឈើ ភ្នំទន្សោង

693192-1503968	693322-1504814	693078-1505711	692122-1505003
693208-1504070	693327-1504887	693058-1505910	691928-1504817
693253-1504193	693338-1504931	692918-1505908	692072-1504657
693368-1504245	693230-1504980	692782-1505922	692036-1504488
693272-1504348	693148-1505053	692648-1505909	692036-1504312
693213-1504426	693138-150569	692448-1505836	692060-1504235
693213-1504459	693163-1505110	692388-1505685	692194-1504121
693296-1504497	693215-1505255	692210-1505594	692409-1504041
693280-1504572	693177-1505324	692177-1505452	692585-1503964
693322-1504645	693084-1505381	692161-1505379	692738-1503988
693368-1504680	693131-1505527	692238-1505313	692960-1504028
693363-1504738	693129-1505638	692208-1505159	693031-1504014



ផែនទីប្រែសម្រួលសម្បទានស្រូវស្រែចម្ការ ឃុំស្រែកង្កែប ខេត្តកោះកុង



- សញ្ញាសម្គាល់**
- ចំណុចទីយាមកា
 - ព្រំប្រទល់ស្រែក
 - ផ្លូវ
 - ផ្លូវទឹក
 - ព្រំប្រទល់ប្រៃសណីយ៍
 - គម្របព្រៃឈើ ២០០២
 - ព្រៃពាក់កណ្តាលស្រោង
 - ព្រៃស្រោង
 - ព្រៃពាក់កណ្តាលស្រោង
 - ព្រៃល្បោះ
 - ព្រៃផ្សេងៗ
 - ឱគ្គានុប្រវត្តិ

មាត្រដ្ឋាន 1:30,000
 Coordinate Systems
 Zone: 48P
 Projection: UTM
 Map Datum: Indian 60

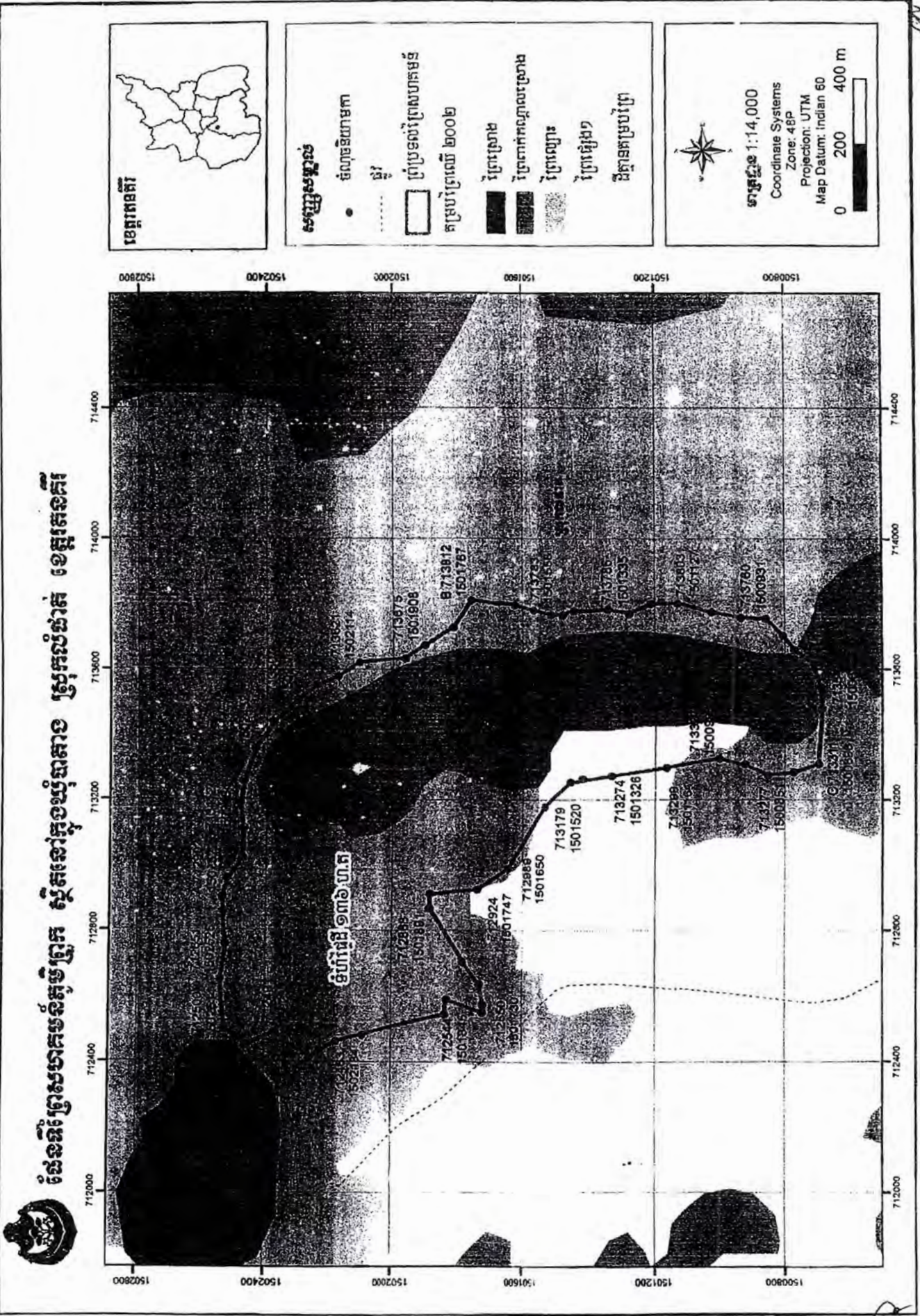
0 400 800 m

W

W

សហគមន៍ព្រៃឈើ ស៊ីមឆ្នួល

701592-1491190	703057-1491574	703136-1492436	703978-1492450
702050-1490955	703021-1491681	703197-1492427	704105-1492413
702999-1490988	703006-1491781	703305-1492420	704191-1492439
702929-1490924	703015-1491908	703390-1492414	704268-1492417
702942-1490112	702926-1491949	703473-1492430	704386-1492442
702956-1491118	702914-1492028	703592-1492417	704498-1492439
702960-1491225	702910-1492130	703669-1492406	704509-1492309
702965-1491331	702919-1492227	703784-1492421	706340-1495056
703043-1491480	703004-1492310	703875-1492413	702618-1494639





ផែនទីប្រកាសលក់ដីសម្រាប់ស្ថាបនាសាលាស្រុកស្រីសោត ខេត្តកោះកុង

ទំហំដី ១៣៦ ហិកតា



សម្បទានដី

- មហោធិនយោធា
- ផ្លូវ
- ព្រំប្រទល់ប្រាសាទ
- តម្របប្រែលើ ២០០២
- ព្រៃព្រៃ
- ប្រាក់កម្ពុជាលម្អោង
- ព្រៃឈ្មោះ
- ព្រៃផ្សេងៗ
- ដីគ្មានតម្របប្រែ


សម្ព័ន្ធនៈ 1:14,000
 Coordinate Systems
 Zone: 48P
 Projection: UTM
 Map Datum: Indian 60




សហគមន៍ព្រៃឈើ ភូមិព្រែក

713311-1500696	712590-1501843	713262-1502460	713781-1501433
713283-1500776	712544-1501845	713357-1502432	713780-1501393
713277-1500852	712463-1502184	713438-1502378	713786-1501335
713305-1500917	712415-1502268	713507-1502310	713773-1501278
713327-1500996	712461-1502343	713547-1502253	713802-1501208
713299-1501164	712491-1502373	713583-1502175	713803-1501127
713274-1501326	712450-1502452	713624-1502114	713790-1501072
713251-1501443	712500-1502514	713630-1502014	713779-1501035
713179-1501520	712600-1502524	713632-1501967	713760-1500931
712989-1501650	712651-1502526	713675-1501908	713756-1500857
712924-1501747	712747-1502513	713730-1501822	713702-1500804
712909-1501891	712828-1502519	713812-1501767	713661-1500771
712868-1501891	712902-1502522	713802-1501695	713620-1500717
712696-1501786	712953-1502508	713801-1501646	713548-1500690
712636-1501743	713021-1502466	713783-1501558	713479-1500686
712574-1501728	713112-1502464	713773-1501520	713427-1500689
712550-1501730	713188-1502472	713768-1501470	713350-1500695