



**ព្រះរាជាណាចក្រកម្ពុជា**

**ជាតិ សាសនា ព្រះមហាក្សត្រ**



**ក្រសួងកសិកម្ម រុក្ខាប្រមាញ់ និង នេសាទ**



លេខ ៤៤១ .....ប្រក.កសក

**ប្រកាស**

**ស្តីពី**

**ការបង្កើតនិងការគ្រប់គ្រងតំបន់ព្រៃសហគមន៍ក្នុងខេត្តកំពង់ធំ**

**រដ្ឋមន្ត្រីក្រសួងកសិកម្ម រុក្ខាប្រមាញ់ និងនេសាទ**

- បានឃើញរដ្ឋធម្មនុញ្ញនៃព្រះរាជាណាចក្រកម្ពុជា
- បានឃើញព្រះរាជក្រឹត្យលេខ នស/រកត/០៩១៣/៩០៣ ចុះថ្ងៃទី២៤ ខែកញ្ញា ឆ្នាំ២០១៣ ស្តីពីការតែងតាំងរាជរដ្ឋាភិបាលនៃព្រះរាជាណាចក្រកម្ពុជា
- បានឃើញព្រះរាជក្រមលេខ០២/នស/៩៤ ចុះថ្ងៃទី២០ ខែកក្កដា ឆ្នាំ១៩៩៤ ដែលប្រកាសឱ្យប្រើច្បាប់ស្តីពីការរៀបចំ និងការប្រព្រឹត្តទៅនៃគណៈរដ្ឋមន្ត្រី
- បានឃើញព្រះរាជក្រមលេខ នស/រកម/០១៩៦/១៣ ចុះថ្ងៃទី២៤ ខែមករា ឆ្នាំ១៩៩៦ ដែលប្រកាសឱ្យប្រើច្បាប់ស្តីពីការបង្កើតក្រសួងកសិកម្ម រុក្ខាប្រមាញ់ និងនេសាទ
- បានឃើញព្រះរាជក្រមលេខ នស/រកម/០៨០២/០១៦ ចុះថ្ងៃទី៣១ ខែសីហា ឆ្នាំ២០០២ ដែលប្រកាសឱ្យប្រើច្បាប់ស្តីពីព្រៃឈើ
- បានឃើញអនុក្រឹត្យលេខ១៧/អនក្រ.បក ចុះថ្ងៃទី០៧ ខែមេសា ឆ្នាំ២០០០ ស្តីពីការរៀបចំនិងការប្រព្រឹត្តទៅរបស់ក្រសួងកសិកម្ម រុក្ខាប្រមាញ់ និងនេសាទ
- បានឃើញអនុក្រឹត្យលេខ១៤៨/អនក្រ.បក ចុះថ្ងៃទី១៤ ខែវិច្ឆិកា ឆ្នាំ២០០៨ ស្តីពីការកែសម្រួលអគ្គនាយកដ្ឋាននៃក្រសួងទៅជាអគ្គលេខាធិការដ្ឋាន ការដំឡើងរដ្ឋបាលព្រៃឈើ រដ្ឋបាលជលផល ឱ្យមានថ្នាក់ស្នើអគ្គនាយកដ្ឋាន ការដំឡើងនាយកដ្ឋានក្សេត្រសាស្ត្រនិងកែលម្អដីកសិកម្មឱ្យទៅជាអគ្គនាយកដ្ឋានកសិកម្ម និងការកែសម្រួលអគ្គនាយកដ្ឋានចម្ការកៅស៊ូទៅជាអគ្គនាយកដ្ឋានកៅស៊ូ ស្ថិតក្រោមការគ្រប់គ្រងរបស់ក្រសួងកសិកម្ម រុក្ខាប្រមាញ់ និងនេសាទ
- បានឃើញអនុក្រឹត្យលេខ៧៩ អនក្រ.បក ចុះថ្ងៃទី០២ ខែធ្នូ ឆ្នាំ២០០៣ ស្តីពីការគ្រប់គ្រងសហគមន៍ព្រៃឈើ
- បានឃើញប្រកាសលេខ២១៩/ប្រក.កសក ចុះថ្ងៃទី២១ ខែកក្កដា ឆ្នាំ២០០៦ ស្តីពីគោលការណ៍ណែនាំអំពីសហគមន៍ព្រៃឈើ
- តាមសំណើរបស់ប្រតិភូរាជរដ្ឋាភិបាលទទួលបន្ទុកប្រធានរដ្ឋបាលព្រៃឈើ

**សម្រេច**

**ប្រកាស ១. -**

ត្រូវបានបង្កើតតំបន់ព្រៃសហគមន៍ក្នុងខេត្តកំពង់ធំ សម្រាប់ធ្វើការគ្រប់គ្រងប្រកបដោយនិរន្តរភាពការលក្ខណៈសហគមន៍ព្រៃឈើ ដែលមានទីតាំងស្ថិតនៅក្នុងថ្នាក់រដ្ឋបាលព្រៃឈើស្ថាប័ននៃរដ្ឋបាលព្រៃឈើកំពង់ធំ។

**ប្រការ ២. -**

ការបង្កើតតំបន់ព្រៃសហគមន៍នេះមានគោលបំណង ៖

- គ្រប់គ្រង ប្រើប្រាស់ ការពារ ថែរក្សា អភិរក្សជីវចម្រុះ និងអភិវឌ្ឍព្រៃសហគមន៍ឲ្យមាននិរន្តរភាព
- ប្រើប្រាស់ផល អនុផលព្រៃឈើជាលក្ខណៈប្រពៃណីសម្រាប់ការរស់នៅ ទំនៀមទម្លាប់ និង ជំនឿ សាសនា
- ទាញយកផល អនុផលព្រៃឈើ ស្របតាមលទ្ធភាពធនធាននិងសក្តានុពលព្រៃសហគមន៍
- គាំទ្រដល់គោលនយោបាយរបស់រាជរដ្ឋាភិបាលក្នុងការកាត់បន្ថយភាពក្រីក្រ។

**ប្រការ ៣. -**

តំបន់ព្រៃសហគមន៍ក្នុងខេត្តកំពង់ធំនៃប្រកាសនេះមាន៣(បី) សហគមន៍ព្រៃឈើចែកចេញជា៤(បួន)កន្លែង ដែលមានផ្ទៃដីសរុបចំនួន៧៤៩,៦១៨ហិកតា(ប្រាំពីររយសែសិបប្រាំបួនហិកតានិងប្រាំមួយរយដប់ប្រាំបី) ដូចមានក្នុងផែន ទីភ្ជាប់ជាឧបសម្ព័ន្ធនៃប្រកាសនេះ និងជាប្រព័ន្ធខ្សែត្រួតពិនិត្យកំណត់ដោយចំណុចគោល និងនិយាមកាដូចបាន កំណត់ក្នុងឧបសម្ព័ន្ធធ២នៃប្រកាសនេះ។

**ប្រការ ៤. -**

ដំណើរការរៀបចំនិងការប្រព្រឹត្តទៅនៃសហគមន៍ព្រៃឈើក្នុងតំបន់ព្រៃសហគមន៍នៃប្រកាសនេះ ត្រូវអនុវត្តតាម នីតិវិធីដូចបានកំណត់នៅក្នុងច្បាប់ស្តីពីព្រៃឈើ អនុក្រឹត្យស្តីពីការគ្រប់គ្រងសហគមន៍ព្រៃឈើ និងប្រកាសស្តីពីគោល ការណ៍ណែនាំអំពីសហគមន៍ព្រៃឈើ។

**ប្រការ ៥. -**

បទប្បញ្ញត្តិទាំងឡាយណាក្នុងក្របខ័ណ្ឌនៃការបង្កើតព្រៃសហគមន៍ខាងលើដែលផ្ទុយនឹងប្រកាសនេះ ត្រូវទុកជា និរាករណ៍។

**ប្រការ ៦. -**

អគ្គលេខាធិការ អគ្គាធិការ នាយកខុទ្ទកាល័យ ប្រធានរដ្ឋបាលព្រៃឈើ ប្រធាននាយកដ្ឋាននីតិកម្មកសិកម្ម ប្រធាននាយកដ្ឋានផែនការនិងស្ថិតិ ប្រធានអង្គការក្រោមឱវាទក្រសួងកសិកម្ម រុក្ខាប្រមាញ់ និងនេសាទ ដែលពាក់ព័ន្ធ និងប្រធានមន្ទីរកសិកម្មខេត្តកំពង់ធំ ត្រូវអនុវត្តប្រកាសនេះតាមភារកិច្ចរៀងៗខ្លួនចាប់ពីថ្ងៃចុះហត្ថលេខាតទៅ ។

រាជធានីភ្នំពេញ ថ្ងៃទី ១០ ខែ តុលា ឆ្នាំ ២០១៤

**រដ្ឋមន្ត្រី**

**ក្រសួងកសិកម្ម រុក្ខាប្រមាញ់ និងនេសាទ**



**ហង្សិក វិទ្យុក ពិប្បុន**

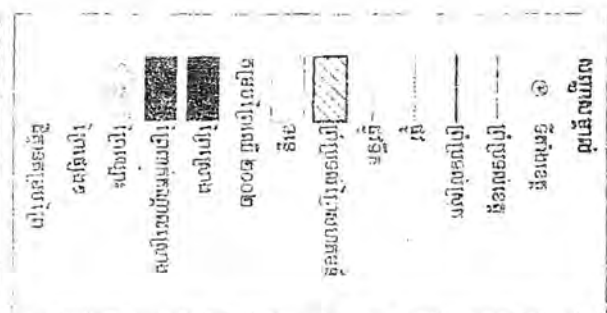
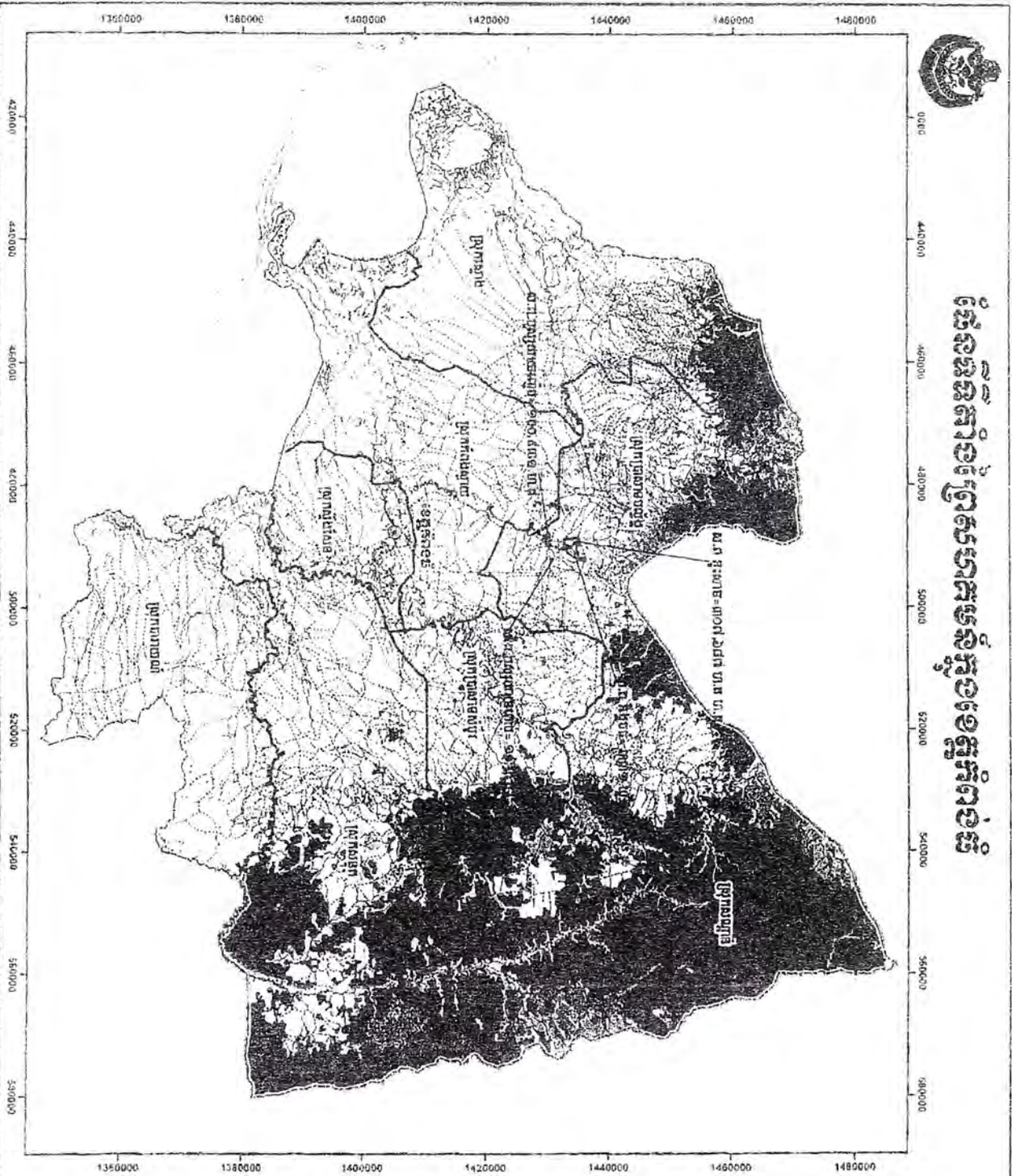
**កន្លែងទទួល**

- ទីស្តីការគណៈរដ្ឋមន្ត្រី
- ក្រសួងមហាផ្ទៃ
- ក្រសួងការពារជាតិ
- ក្រសួងរៀបចំផែនដី នគរូបនីយកម្មនិងសំណង់
- ក្រសួងសេដ្ឋកិច្ចនិងហិរញ្ញវត្ថុ
- ក្រសួងបរិស្ថាន
- ខុទ្ទកាល័យសម្តេចអគ្គមហាសេនាបតីតេជោនាយករដ្ឋមន្ត្រី
- ខុទ្ទកាល័យឯកឧត្តម លោកជំទាវឧបនាយករដ្ឋមន្ត្រី
- សាលាខេត្តកំពង់ធំ
- ដូចប្រការ ៦
- រាជកិច្ច
- ឯកសារ កាលប្បវត្តិ

សូមផ្ញើ៖ ប្រកាសលេខ... ក្នុង ភស្តុតាងថ្មី ខ.ជ.ខែ... ក្រុង... ឆ្នាំ... ២០១៥



ផែនទីទីតាំងផ្លូវសំបោងស្រូវស្រែកំពង់ស្ពឺ



មាត្រដ្ឋាន 1:500,000  
 Coordinate Systems  
 Zone: 48P  
 Projection: UTM  
 Map Datum: Indian 60  
 10 5 0 10 Km

11

ឧបសម្ព័ន្ធ២ ៖ ភ្ជាប់ប្រកាសលេខ... ៤.៥.១១... ចុះថ្ងៃទី... ១១... ខែ... ២០១៤

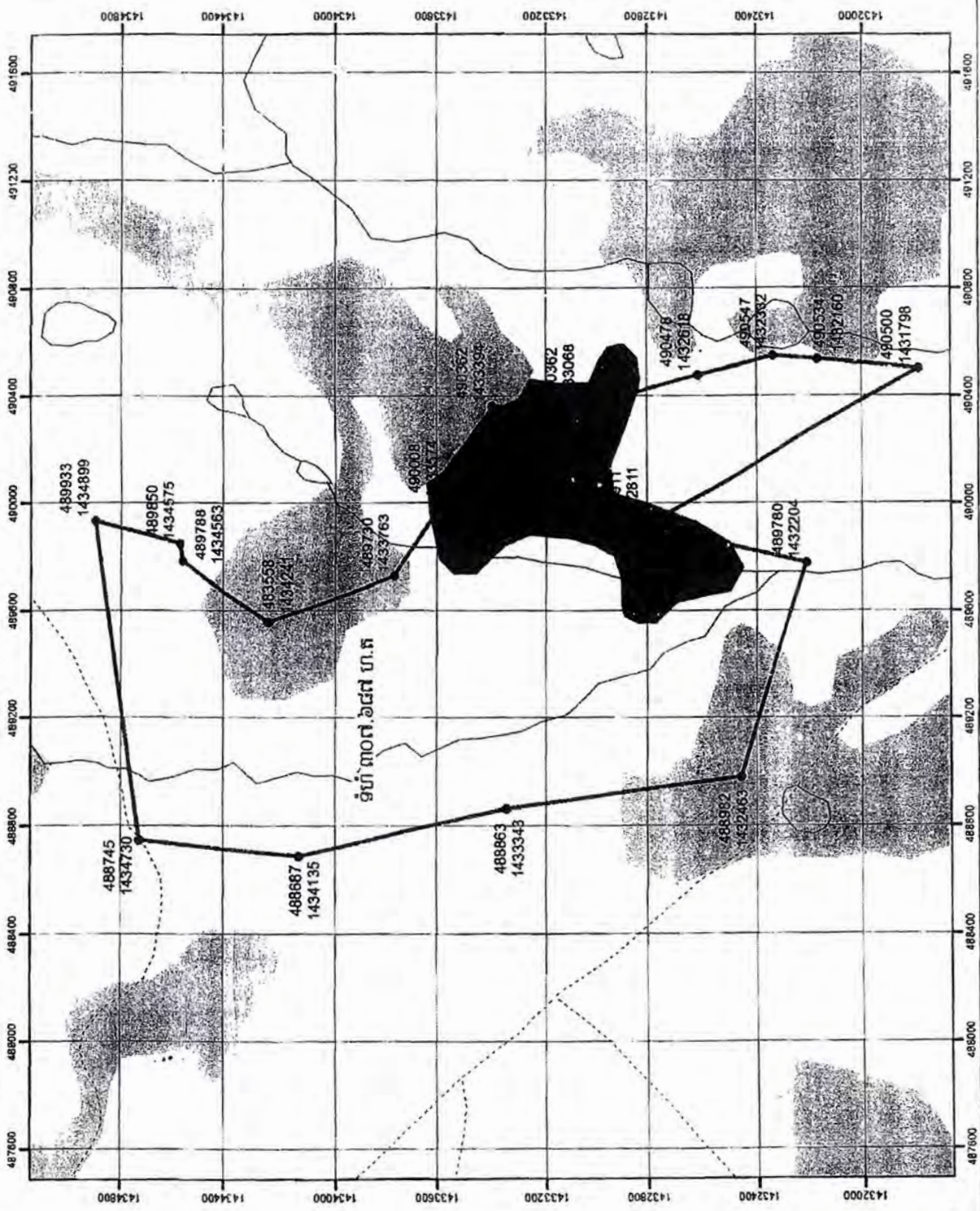
ទីតាំងព្រៃសហគមន៍ក្នុងខេត្តកំពង់ធំ

ល.រ	ឈ្មោះសហគមន៍ ព្រៃឈើ	ផ្ទៃដី (ហិកតា)	ចំណុចនិយាមកា ទីតាំងព្រៃសហគមន៍												ចំនួន ភូមិ	ឈ្មោះ ឃុំ	ឈ្មោះ ស្រុក	ផ្នែករដ្ឋបាល ព្រៃឈើ				
១	អូរសោម	៣០៧,៦៨៧	490500	1431998	490362	1433394	489830	1434575	488982	1432463	490534	1432160	490008	1433574	489933	1434899	489780	1432204	១	សាលាវិស័យ	ប្រាសាទបស្ចឹម	ស្មោង
២	អូរអង្គប្រាំង	៣៣១	490547	1432332	489730	1433763	488745	1434750	499911	1432811	490478	1432618	489538	1434241	488687	1434135			១	សាលាវិស័យ	ប្រាសាទបស្ចឹម	ស្មោង
៣	ប៉ុស្តិ៍យោធាប្រាសាទ ១១០,៩៣១	១០០,៩៣១	490349	1433068	489788	1434563	488863	1433343	489983	1434558	490486	1432629	492397	1435407	491002	1434591	489790	1434551	១	សាលាវិស័យ	ប្រាសាទបស្ចឹម	ស្មោង
			491128	1432857	492446	1435393	491006	1434355	489579	1434238	488120	1429688	488305	1429457	489278	1429391	489822	1429632	១	សាលាវិស័យ	ប្រាសាទបស្ចឹម	ស្មោង
			492243	1434499	492575	1435733	490946	1434328	489579	1434238	488142	1429615	488512	1429476	489336	1429365	489862	1429806	១	សាលាវិស័យ	ប្រាសាទបស្ចឹម	ស្មោង
			492356	1434811	491993	1435951	490554	1434334	489746	1433775	488175	1429545	488515	1429410	489481	1429333	489862	1429950	១	សាលាវិស័យ	ប្រាសាទបស្ចឹម	ស្មោង
			492252	1434855	492912	1434625	490001	1434552	490380	1433394	488211	1429486	488604	1429528	489481	1429483	489868	1430069	១	សាលាវិស័យ	ប្រាសាទបស្ចឹម	ស្មោង
			488005	1429827	488262	1429428	489193	1429409	489765	1429485	492552	1430166	488817	1429480	489765	1429435	488257	1430014	១	សាលាវិស័យ	ប្រាសាទបស្ចឹម	ស្មោង
			488120	1429688	488305	1429457	489278	1429391	489822	1429632	492493	1430069	492332	1430054	492141	1430380	492375	1430343	១	សាលាវិស័យ	ប្រាសាទបស្ចឹម	ស្មោង
			492243	1434499	492575	1435733	490946	1434328	489579	1434238	492493	1430069	492204	1430043	492264	1430426	492452	1430242	១	សាលាវិស័យ	ប្រាសាទបស្ចឹម	ស្មោង
			492356	1434811	491993	1435951	490554	1434334	489746	1433775	492367	1430085	492129	1430332	492330	1430369	492552	1430166	១	សាលាវិស័យ	ប្រាសាទបស្ចឹម	ស្មោង
	សរុប	៧៤៩,៦១៨													០៣	០១	០១	០១				

២៤៤



**ផែនទីប្រាសាទស្រុកស្រែសោម ស្ថិតនៅក្នុងឃុំសាលាស៊ីសឹម ស្រុកស្រែសោមខេត្តកំពង់ឆ្នាំង**



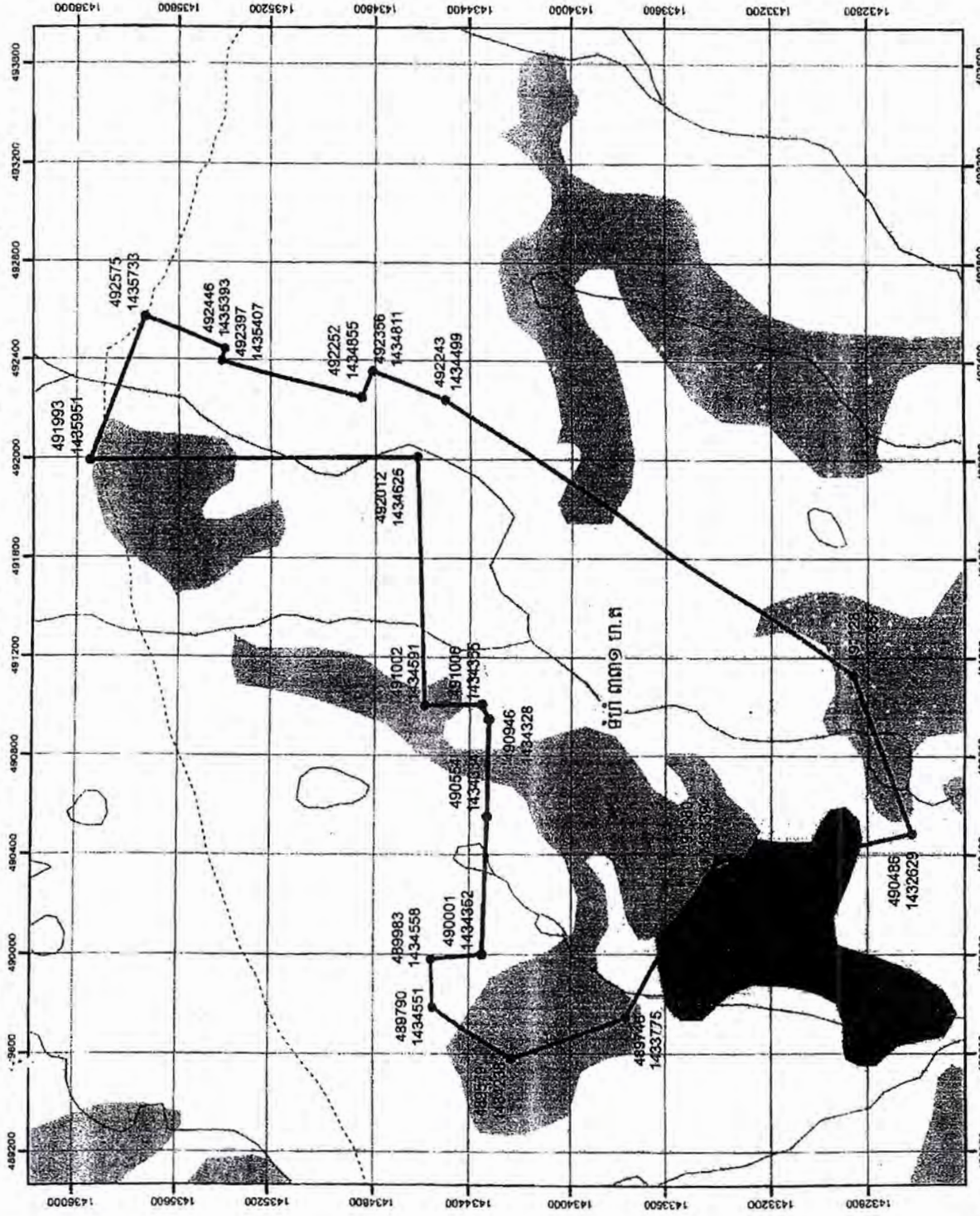
**សញ្ញាសម្គាល់**

- ចំណុចនិយាមកា
- ..... ផ្លូវ
- ផ្លូវថ្នក
- ប្រទេសប្រៃសណីយ៍
- កម្របប្រៃសណីយ៍ ២០០២
- ព្រៃស្រោម
- ព្រៃពាក់កណ្តាលស្រោម
- ☁ ព្រៃឈ្មោះ
- ☁ ព្រៃផ្សេងៗ
- ដីក្តារកម្របប្រៃសណីយ៍


  
**មាស្ត្រ: ១:២០,០០០**  
 Coordinate Systems  
 Zone: 48P  
 Projection: UTM  
 Map Datum: Indian 60



**ផែនទីប្រាសាទសម័យអង្គរចំនួនបី ស្ថិតនៅភូមិសាលាវិស័យ ភ្នំក្រវាញសាងបង្គោល ខេត្តកំពង់ធំ**



**សញ្ញាសង្ខេប**

- ចំណុចនិយាមកា
- ផ្លូវ
- ផ្លូវទឹក
- ព្រំប្រទល់ប្រាសាទ
- ប្រាសាទ
- ប្រៃសណីយ៍សាងសង់
- ប្រៃសណីយ៍
- ប្រៃសណីយ៍
- ប្រៃសណីយ៍
- ប្រៃសណីយ៍

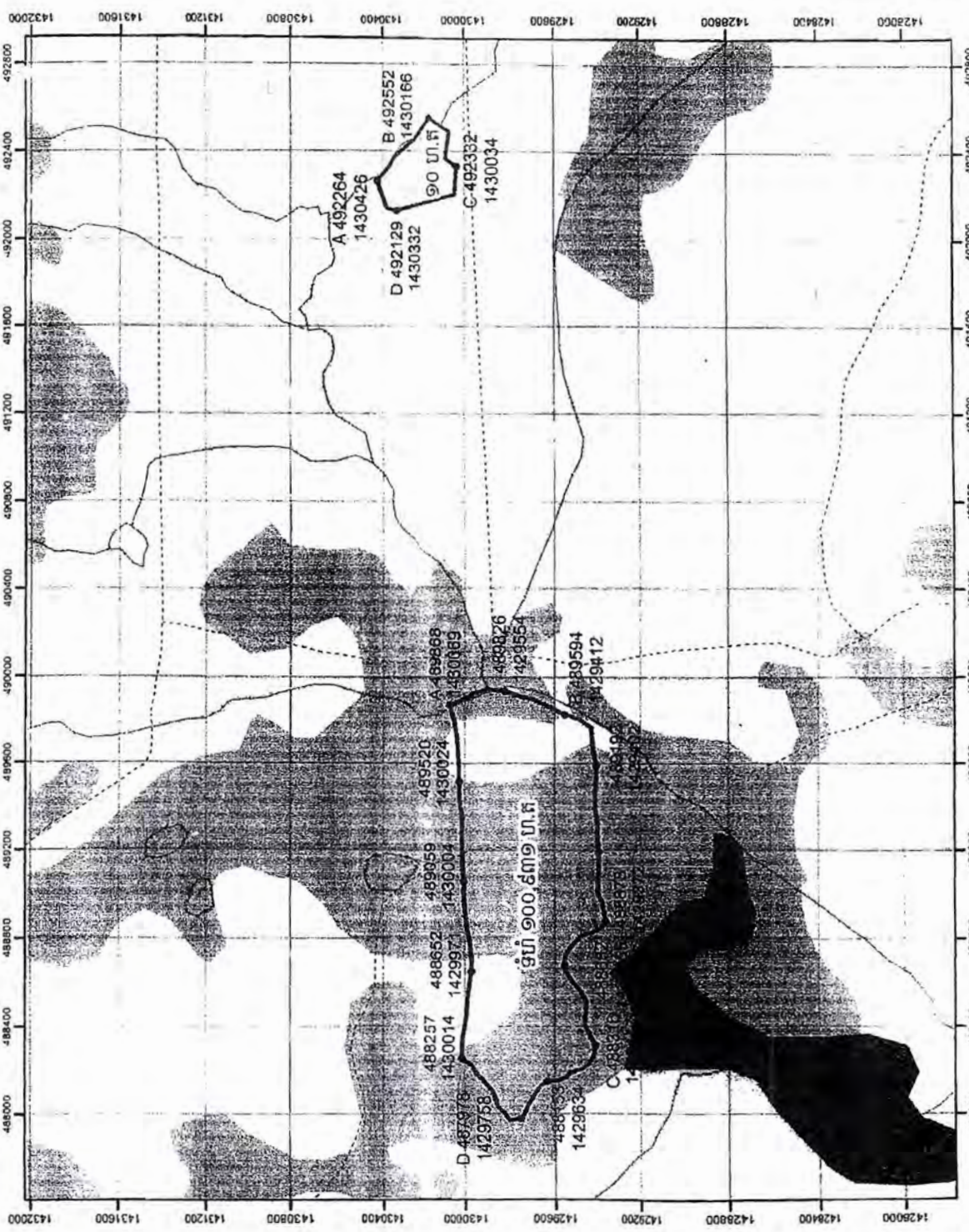
**មា្រដ្ឋាន 1:22,000**  
 Coordinate Systems  
 Zone: 48P  
 Projection: UTM  
 Map Datum: Indian 60  
 0 400 800 m

CM

សហគមន៍ប្រៃសណីយ៍កម្ពុជា ភាគទុហ៊ុតតា

490486	1432629	492397	1435407	491002	1434591	489982	1434556
491128	1432857	492446	1435393	491006	1434511	489790	1434551
492242	1434499	492575	1435733	490946	1434328	489579	1434238
492356	1434811	491993	1435951	490554	1434334	489746	1433775
492252	1434855	492912	1434625	490001	1434352	490380	1433394

**ផែនទីត្រួតពិនិត្យស្ថានភាពប្រព័ន្ធធារាសាស្ត្រស្រូវស្រែ ឃុំស្រែចម្រុះ ឃុំស្រែចម្រុះ ស្រុកស្រែចម្រុះ ស្រុកស្រែចម្រុះ ខេត្តកំពង់ចាម**



- សញ្ញាសម្គាល់**
- ចំណុចធារាសាស្ត្រ
  - ផ្លូវ
  - ផ្លូវទឹក
  - ប្រព័ន្ធធារាសាស្ត្រស្រូវស្រែ
  - គម្របប្រព័ន្ធ ២០០២
  - ប្រព័ន្ធធារាសាស្ត្រ
  - ប្រព័ន្ធធារាសាស្ត្រស្រូវស្រែ
  - ប្រព័ន្ធធារាសាស្ត្រ
  - ប្រព័ន្ធធារាសាស្ត្រ
  - ប្រព័ន្ធធារាសាស្ត្រ

ទាមទារ 1:25,000  
 Coordinate Systems  
 Zone: 48P  
 Projection: UTM  
 Map Datum: Indian 60  
 0 400 800 m



សហគមន៍ព្រៃឈើបុរេសុយាយភ្នំប ១១០.៧៣១ ហិកតា

483005	1429827	488262	1429428	489193	1429409	489765	1429485
488120	1429688	488305	1429457	489278	1429391	489822	1429632
488142	1429615	488512	1429476	489336	1429365	489862	1429806
488175	1429545	488515	1429440	489481	1429333	489862	1429950
488211	1429486	488604	1429528	489481	1429483	489868	1430069
		488817	1429480	489765	1429435	488257	1430014
492552	1430166	492332	1430034	492141	1430380	492375	1430343
492493	1430069	492204	1430043	492264	1430426	492452	1430242
492367	1430085	492129	1430332	492330	1430369	492552	1430166