



ព្រះរាជាណាចក្រកម្ពុជា
ជាតិ សាសនា ព្រះមហាក្សត្រ

រាជរដ្ឋាភិបាលកម្ពុជា

លេខ ១៥៦.អនក្រ.បក

អនុក្រឹត្យ

ស្តីពី

**ការកាត់ច្រឡំលំដាប់ ១៣៨ ៦៧៨ ប្រាំ ស្ថិតនៅភូមិកក្រិះ ឃុំបឹងត្រពាំង ស្រុកព្រៃទង្គិច ខេត្តព្រះសីហនុ
ចេញពីដីកាសម្របសម្រួលលេខ ២០០២ ធ្វើអនុបយោគជាដីឯកជនរបស់រដ្ឋ
និងផ្តល់កម្មសិទ្ធិជូនប្រជាពលរដ្ឋដែលកាន់កាប់ជាក់ស្តែង**

រាជរដ្ឋាភិបាល

- បានឃើញរដ្ឋធម្មនុញ្ញនៃព្រះរាជាណាចក្រកម្ពុជា
- បានឃើញព្រះរាជក្រឹត្យលេខ នស/រកត/០៩១៨/៩២៥ ចុះថ្ងៃទី ០៦ ខែកញ្ញា ឆ្នាំ២០១៨ ស្តីពីការតែងតាំង
រាជរដ្ឋាភិបាលនៃព្រះរាជាណាចក្រកម្ពុជា
- បានឃើញព្រះរាជក្រមលេខ នស/រកម/០៦១៨/០១២ ចុះថ្ងៃទី ២៨ ខែមិថុនា ឆ្នាំ ២០១៨ ដែលប្រកាស
ឱ្យប្រើច្បាប់ស្តីពីការរៀបចំ និងការប្រព្រឹត្តទៅនៃគណៈរដ្ឋមន្ត្រី
- បានឃើញព្រះរាជក្រមលេខ នស/រកម/០៦៩៩/០៩ ចុះថ្ងៃទី២៣ ខែមិថុនា ឆ្នាំ១៩៩៩ ដែលប្រកាសឱ្យ
ប្រើច្បាប់ស្តីពីការបង្កើតក្រសួងរៀបចំដែនដី នគរូបនីយកម្ម និងសំណង់
- បានឃើញព្រះរាជក្រមលេខ នស/រកម/០៨០១/១៤ ចុះថ្ងៃទី៣០ ខែសីហា ឆ្នាំ២០០១ ដែលប្រកាសឱ្យ
ប្រើច្បាប់ភូមិបាល
- បានឃើញព្រះរាជក្រឹត្យលេខ នស/រកម/០៨០៦/៣៣៨ ចុះថ្ងៃទី ០៣ ខែសីហា ឆ្នាំ២០០៦ ស្តីពីគោលការណ៍
និងបញ្ញត្តិអន្តរកាលនៃការធ្វើអនុបយោគទ្រព្យសម្បត្តិសាធារណៈរបស់រដ្ឋ និងរបស់នីតិបុគ្គលសាធារណៈ
- បានឃើញអនុក្រឹត្យលេខ ១២៩ អនក្រ.បក ចុះថ្ងៃទី ២៧ ខែវិច្ឆិកា ឆ្នាំ ២០០៦ ស្តីពីវិធាននិងនីតិវិធីនៃ
ការធ្វើអនុបយោគទ្រព្យសម្បត្តិសាធារណៈរបស់រដ្ឋ និងរបស់នីតិបុគ្គលសាធារណៈ
- យោងតាមសំណើរបស់រដ្ឋមន្ត្រីក្រសួងរៀបចំដែនដី នគរូបនីយកម្ម និងសំណង់

សម្រេច

មាត្រា ១ : កាត់ឃ្លៀលដីទំហំ ១៣៨ ៦៧៨ ម^២ ស្ថិតនៅភូមិត្រពាំង ឃុំបិតត្រាំង ស្រុកព្រៃនប់ ខេត្តព្រះសីហនុ ដូចមាន ផែនទីបង្ហាញទីតាំងដី និងចំណុចនិយាមកាភ្ជាប់ជាឧបសម្ព័ន្ធនៃអនុក្រឹត្យ ចេញពីដែនគម្របព្រៃឈើ ឆ្នាំ ២០០២ ធ្វើអនុបយោគជាដីឯកជនរបស់រដ្ឋ និងផ្តល់កម្មសិទ្ធិជូនឈ្មោះ **ស៊ុយ សុផាន** ដែល កាន់កាប់ជាក់ស្តែង។

មាត្រា ២ : បទប្បញ្ញត្តិទាំងឡាយណាដែលផ្ទុយនឹងអនុក្រឹត្យនេះ ត្រូវទុកជានិរាករណ៍។

មាត្រា ៣ : រដ្ឋមន្ត្រីទទួលបន្ទុកទីស្តីការគណៈរដ្ឋមន្ត្រី រដ្ឋមន្ត្រីក្រសួងមហាផ្ទៃ រដ្ឋមន្ត្រីក្រសួងសេដ្ឋកិច្ចនិង ហិរញ្ញវត្ថុ រដ្ឋមន្ត្រីក្រសួងរៀបចំដែនដី នគរូបនីយកម្ម និងសំណង់ រដ្ឋមន្ត្រីក្រសួងកសិកម្ម រុក្ខាប្រមាញ់ និងនេសាទ រដ្ឋមន្ត្រី រដ្ឋលេខាធិការ គ្រប់ក្រសួង ស្ថាប័នពាក់ព័ន្ធ អភិបាលខេត្តព្រះសីហនុ ត្រូវអនុវត្ត អនុក្រឹត្យនេះឱ្យមានប្រសិទ្ធភាពខ្ពស់ ចាប់ពីថ្ងៃចុះហត្ថលេខានេះតទៅ។

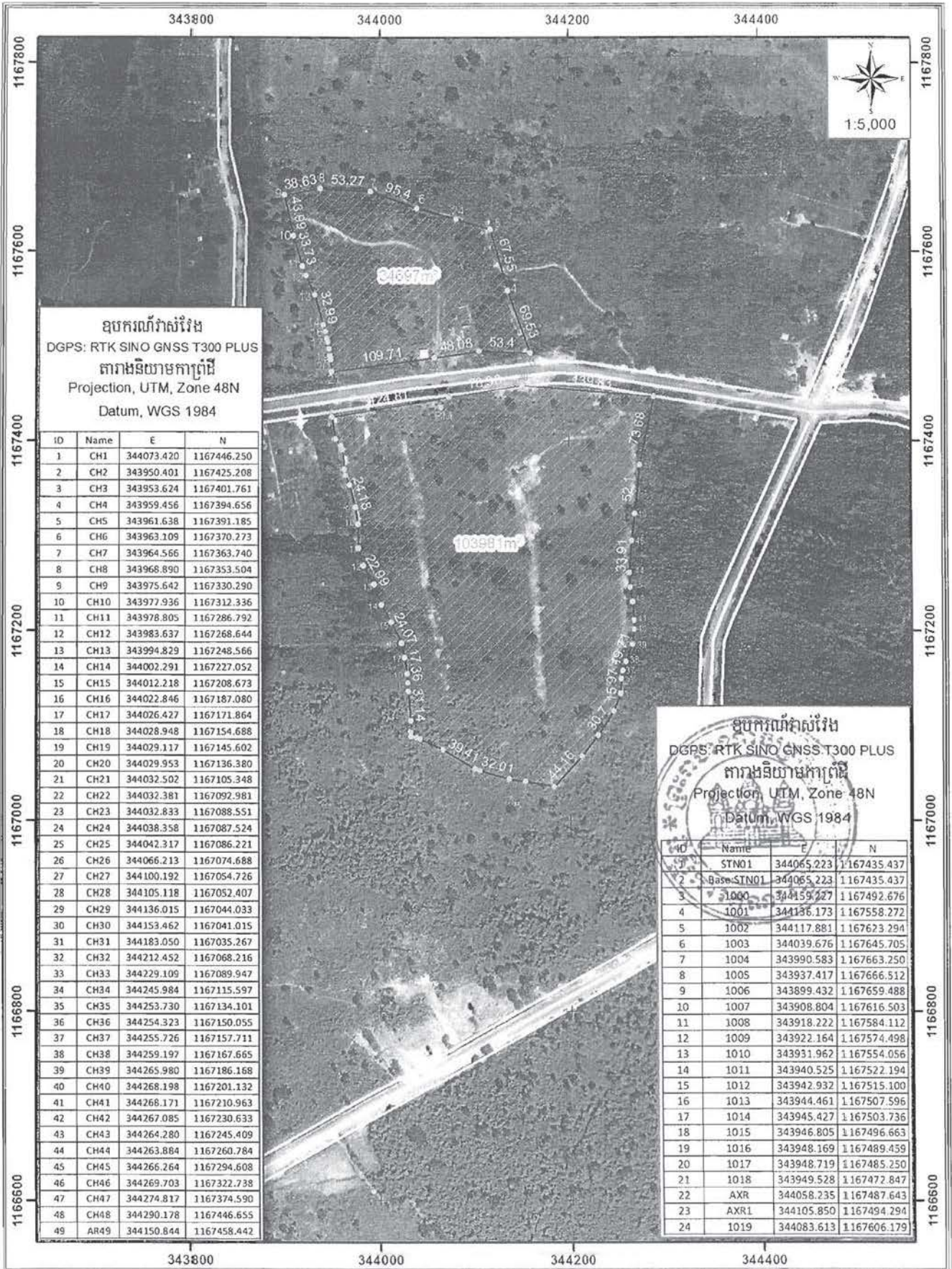
ថ្ងៃ ព្រហស្បតិ៍ ១៣ ខែ ពិសាខ ឆ្នាំ ច ស័រីឆ្នាំ ស័ក ព.ស.២៥៦២
ធ្វើនៅរាជធានីភ្នំពេញ ថ្ងៃទី ៦ ខែ វិច្ឆិកា ឆ្នាំ ២០១៨



សម្តេចអគ្គមហាសេនាបតីតេជោ ហ៊ុន សែន

- កន្លែងទទួល៖**
- ក្រសួងព្រះបរមរាជវាំង
 - អគ្គលេខាធិការដ្ឋានក្រុមប្រឹក្សាធម្មនុញ្ញ
 - អគ្គលេខាធិការដ្ឋានព្រឹទ្ធសភា
 - អគ្គលេខាធិការដ្ឋានរដ្ឋសភា
 - ខុទ្ទកាល័យសម្តេចតេជោ ហ៊ុន សែន
 - ដូចមាត្រា ៣
 - រាជកិច្ច
 - ឯកសារ- កាលប្បវត្តិ

ផែនទីឧបសម្ព័ន្ធនៃអនុក្រឹត្យលេខ...១៥៦...អនក្រ.បក ចុះថ្ងៃទី...៦...ខែ...វិច្ឆិកា...ឆ្នាំ២០១៨



ឧបករណ៍វាស់វែង
 DGPS: RTK SINO GNSS T300 PLUS
 តារាងនិយាមកាត្រីដី
 Projection, UTM, Zone 48N
 Datum, WGS 1984

ID	Name	E	N
1	CH1	344073.420	1167446.250
2	CH2	343950.401	1167425.208
3	CH3	343953.624	1167401.761
4	CH4	343959.456	1167394.656
5	CH5	343961.638	1167391.185
6	CH6	343963.109	1167370.273
7	CH7	343964.566	1167363.740
8	CH8	343968.890	1167353.504
9	CH9	343975.642	1167330.290
10	CH10	343977.936	1167312.336
11	CH11	343978.805	1167286.792
12	CH12	343983.637	1167268.644
13	CH13	343994.829	1167248.566
14	CH14	344002.291	1167227.052
15	CH15	344012.218	1167208.673
16	CH16	344022.846	1167187.080
17	CH17	344026.427	1167171.864
18	CH18	344028.948	1167154.688
19	CH19	344029.117	1167145.602
20	CH20	344029.953	1167136.380
21	CH21	344032.502	1167105.348
22	CH22	344032.381	1167092.981
23	CH23	344032.833	1167088.551
24	CH24	344038.358	1167087.524
25	CH25	344042.317	1167086.221
26	CH26	344066.213	1167074.688
27	CH27	344100.192	1167054.726
28	CH28	344105.118	1167052.407
29	CH29	344136.015	1167044.033
30	CH30	344153.462	1167041.015
31	CH31	344183.050	1167035.267
32	CH32	344212.452	1167068.216
33	CH33	344229.109	1167089.947
34	CH34	344245.984	1167115.597
35	CH35	344253.730	1167134.101
36	CH36	344254.323	1167150.055
37	CH37	344255.726	1167157.711
38	CH38	344259.197	1167167.665
39	CH39	344265.980	1167186.168
40	CH40	344268.198	1167201.132
41	CH41	344268.171	1167210.963
42	CH42	344267.085	1167230.633
43	CH43	344264.280	1167245.409
44	CH44	344263.884	1167260.784
45	CH45	344266.264	1167294.608
46	CH46	344269.703	1167322.738
47	CH47	344274.817	1167374.590
48	CH48	344290.178	1167446.655
49	AR49	344150.844	1167458.442

ឧបករណ៍វាស់វែង
 DGPS: RTK SINO GNSS T300 PLUS
 តារាងនិយាមកាត្រីដី
 Projection, UTM, Zone 48N
 Datum, WGS 1984

ID	Name	E	N
1	STN01	344065.223	1167435.437
2	Base-STN01	344065.223	1167435.437
3	1000	344159.227	1167492.676
4	1001	344136.173	1167558.272
5	1002	344117.881	1167623.294
6	1003	344039.676	1167645.705
7	1004	343990.583	1167663.250
8	1005	343937.417	1167666.512
9	1006	343899.432	1167659.488
10	1007	343908.804	1167616.503
11	1008	343918.222	1167584.112
12	1009	343922.164	1167574.498
13	1010	343931.962	1167554.056
14	1011	343940.525	1167522.194
15	1012	343942.932	1167515.100
16	1013	343944.461	1167507.596
17	1014	343945.427	1167503.736
18	1015	343946.805	1167496.663
19	1016	343948.169	1167489.459
20	1017	343948.719	1167485.250
21	1018	343949.528	1167472.847
22	AXR	344058.235	1167487.643
23	AXR1	344105.850	1167494.294
24	1019	344083.613	1167606.179